

EKSAMEN		NASIONALE SENIOR SERTIFIKAAT	
GRAAD		12	
DATUM		NOVEMBER 2025	
VAK		VERBRUIKERSTUDIES	
VRAESTEL		1	
PUNTETOTAAL		200	
TYDSDUUR (UUR)		3	
AANTAL BLADSYE		15	



SOUTH AFRICAN COMPREHENSIVE ASSESSMENT INSTITUTE
 SUID-AFRIKAANSE KOMPREENSIEWE ASSESSERINGSINSTITUUT

INSTRUKSIES EN INLIGTING

1. Hierdie vraestel bestaan uit **SES** vrae.

VRAAG	INHOUD	PUNTE	TYD (minute)
1	Kort vrae (al die onderwerpe)	40	20
2	Die verbruiker	40	40
3	Voedsel en voeding	40	40
4	Kleding	20	20
5	Behuising	20	20
6	Entrepreneurskap	40	40
TOTAAL:		200	180

2. AL die vrae is **VERPLIGTEND**.
3. Nommer die vrae korrek volgens die numeringsstelsel wat in die vraestel gebruik is.
4. Begin elke vraag op 'n **NUWE** bladsy.
5. Jy mag 'n sakrekenaar gebruik.
6. Gee aandag aan spelling en sinskonstruksie.
7. Moenie vraagnommers in die kantlyn skryf nie.
8. Skryf netjies en leesbaar, slegs in **BLOU** ink.



AFDELING A: KORT VRAE (al die onderwerpe)

VRAAG 1

1.1 Verskeie opsies word as moontlike antwoorde vir die onderstaande vrae gegee. Kies die antwoord en skryf slegs die letter (A–D) langs die vraagnommers (1.1.1 tot 1.1.20) in die ANTWOORDBOEK bv. 1.1.21 E.

1.1.1 Brood wat vrygestel is van Belasting op Toegevoegde Waarde (BTW):

- A Bruinbrood
- B Witbrood
- C Rosyntjiebrood
- D Volgraanbrood (1)

1.1.2 Die doel van die verbruikersprysindeks (VPI) is om ... te meet.

- A veranderinge in die rentekoers
- B die veranderinge in die koste van goedere en dienste
- C die prys van basiese voedsel items
- D die invloed van prysverhogings (1)

1.1.3 Identifiseer wanneer 'n stapelvlak-/multivlakbemarkingskema wettig is.

- A Dit is 'n piramideskema.
- B 'n Produk word verkoop.
- C Dit is gebaseer op die werwing van lede.
- D 'n Kettingbrief word rondgestuur. (1)

1.1.4 Hierdie praktyk dui die mees volhoubare gebruik van elektrisiteit aan:

- A Kook water op die stoof in plaas daarvan om 'n ketel te gebruik.
- B Maak klere droog in 'n tuimeldroër in plaas van om dit te stryk.
- C Herverhit voedsel in 'n mikrogolfoond.
- D Gebruik 'n elektriese verwarmers in die winter in plaas van 'n elektriese kombes. (1)

- 1.1.5 ... beïnvloed ons geld en die koopkrag daarvan.
- A Dividendbelasting en die repokoers
 - B Belastingkortings en verbande
 - C Rentekoerse en inflasie
 - D Eiendomsbelasting (1)
- 1.1.6 Die belangrikste risikofaktor vir beroertes:
- A Hoë estrogeenvlakke
 - B Hoë ystervlakke
 - C Hoë bloedglukose
 - D Hoë bloeddruk (1)
- 1.1.7 'n Noodsaaklike mineraal vir die vermeerdering van beenmassa en om ouderdomsverwante beenverlies teen te werk.
- A Kalsium
 - B Kalium
 - C Natrium
 - D Magnesium (1)
- 1.1.8 Die vooroorgeboë houding van sommige ouer mense is 'n sigbare teken van ...
- A anemie.
 - B diabetes.
 - C vetsug.
 - D osteoporose. (1)
- 1.1.9 Goeie bronne van yster:
- A Volgraan-graankosse, koffie
 - B Lemoene, piesangs
 - C Spinasie, rooivleis
 - D Eiers, geblikte vis (1)

- 1.1.10 Algehele vegetariërs sal moontlik anemie ontwikkel as gevolg van 'n tekort aan ...
- A Vitamien A
 - B Vitamien B₁₂
 - C Vitamien C
 - D Vitamien D
- (1)
- 1.1.11 'n Eienskap van 'n modegier:
- A Geskik vir ouer persone
 - B Duur baie jare
 - C Skielike gewildheid
 - D Geskik vir die meeste persone
- (1)
- 1.1.12 Kies die korrekte riglyn vir 'n jong professionele persoon se klerekas vir werk:
- A Kies basiese kleure wat die velkleur komplementeer.
 - B Sluit informele, modieuse style in.
 - C Kies sintetiese vesels vir gemak.
 - D Sluit 'n sweetpak vir die winter in.
- (1)
- 1.1.13 'n Verborgte/verskuilde koste waarvan die toekomstige huiskoper bewus moet wees:
- A Huur
 - B Heffing
 - C Huisverband
 - D Trekkoste
- (1)
- 1.1.14 Die deposito wat 'n nuwe huiseienaar betaal, is die bedrag wat hy/sy ...
- A betaal om seker te maak dat die titelakte betyds opgetrek word.
 - B aan die bank betaal om die lening te verwerk.
 - C bydra tot die koop van die huis.
 - D elke maand aan die bank terugbetaal.
- (1)

- 1.1.15 Oordragkoste:
- A Gehef om die verband en die titelakte te registreer.
 - B Regeringsbelasting wat gehef word elke keer wanneer 'n eiendom van eienaar verwissel.
 - C Betaling aan die prokureur wat die verbandakte opstel.
 - D Betaling aan die eiendomsagent wat oor die oordragproses toesig hou. (1)
- 1.1.16 Die hoofbeginsel wanneer 'n advertensiepamflet ontwerp word:
- A Die hoofopskrif moet aandag trek.
 - B Om drukkostes te bespaar, moenie prentjies gebruik nie.
 - C Verskaf baie inligting om te lees.
 - D Die pamflet moet klein wees om papier te spaar. (1)
- 1.1.17 Die funksie van 'n kontantvloei-vooruitskatting vir 'n onderneming:
- A Om uitgawes te betaal
 - B Om swak voorraadbeheer te verhoed
 - C Om kwaliteitbeheer te handhaaf
 - D Om te help met doeltreffende beplanning (1)
- 1.1.18 Prosedure om te verseker dat die vereiste standaarde van produkte gehandhaaf word:
- A Tydbestuur
 - B Finansiële beheer
 - C Produkbestuur
 - D Gehaltebeheer (1)
- 1.1.19 Kies die stelling wat WAAR is betreffende personeelopleiding:
- A Bring die kwaliteit van produkte onder verdenking
 - B Verbeter werknemermoraal en -motivering
 - C Kos baie geld maar kan tyd bespaar
 - D Ontwikkel geleenthede vir bevordering (1)



1.1.20 Die onderneming wat heel moontlik volhoubare winsgewendheid toon:

- A Onderneming A gebruik sosiale media om kontak met klante te behou.
- B Onderneming B beplan om vir 'n lening aansoek te doen om salarisse en lone te betaal.
- C Onderneming C verhoog die verkoopprijs om 'n mededingende voordeel te hê.
- D Onderneming D het baie korttermyn doelwitte.

(1)

(20)

1.2 Noem elk van die onderstaande voedselverwante gezondheidstoestande wat beskryf word. Skryf die antwoorde langs die vraagnommers (1.2.1 tot 1.2.5) in die ANTWOORDBOEK. Bv. 1.2.6 Osteoporose.

1.2.1 Die voering van die dunderm is beskadig.

1.2.2 Min of geen laktase in die liggaam.

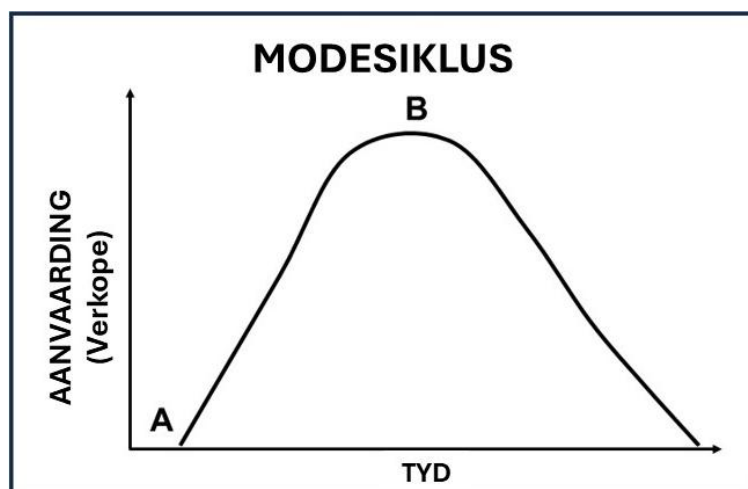
1.2.3 Die bloedglukose word abnormaal hoog.

1.2.4 Rooibloedselle wat nie genoeg suurstof na die selle kan vervoer nie

1.2.5 Die immuunsisteem reageer teen 'n skadelose proteïen.

(5)

1.3 Identifiseer die stadia in die modesiklus gemerk **A** en **B** op die onderstaande grafiek. Skryf die naam van die stadium langs die vraagnommer (1.3.1, 1.3.2) in die ANTWOORDBOEK bv. 1.3.3 Verwerping.



[Bron aangepas uit: www.texhour.com]

(2)



1.4 Gee EEN term vir elk van die onderstaande beskrywings. Skryf slegs die term langs die vraagnommers (1.4.1 tot 1.4.5) in die ANTWOORDBOEK, bv 1.4.6 Onbillike sakepraktyke.

1.4.1 Goedere wat ingevoer word deur nie-amptelike verspreidingskanale

1.4.2 'n E-pos wat iemand vra om sy/haar bankbesonderhede te verskaf om onwettig toegang tot die persoon se fondse te kry

1.4.3 'n Ooreenkoms tussen 'n finansiële verskaffer en 'n verbruiker

1.4.4 'n Persoon word vrygestel van enige aanspreeklikheid in 'n kontrak.

1.4.5 'n Skriftelike belofte dat die kwaliteit en duursaamheid van 'n produk vir 'n sekere tydperk aan sekere standaarde sal voldoen

(5)

1.5 Kies 'n beskrywing uit KOLOM B wat pas by die term in KOLOM A. Skryf slegs die letter (A–F) langs die vraagnommers (1.5.1 tot 1.5.4) in die ANTWOORDBOEK, bv. 1.5.5 G.

KOLOM A Term	KOLOM B Beskrywing
1.5.1 Oordragfooie	A Die deposito vir die aansluiting van water en elektrisiteit
1.5.2 Munisipale fooie	B Word deur die bank gehef om die eiendom te waardeer
1.5.3 Aanvangsfooie	C Betaalbaar aan die prokureur wat oor die oordragproses van die eiendom toesig hou
1.5.4 Aktekantoorfooie	D Betaalbaar aan die munisipaliteit deur huiseienaars
	E 'n Eenmalige fooi wat deur die bank gehef word vir die lening en die verwerking daarvan
	F Gehef om die verband te registreer

(4)

1.6 Kies VIER moontlike redes waarom 'n onderneming die beste verkope scenario sal bereik. Skryf slegs die letters (A–H) langs die vraagnommer (1.6) in die ANTWOORDBOEK bv. 1.6 I J, K, L.

- A Klante het genoeg geld gehad om die produkte te koop.
- B Duur en luukse verpakking is gebruik.
- C Gereelde onderhoud van toerusting is gedoen.
- D Die onderneming het minder verkoop as die gelykbreekpunt.
- E Die produkte was goeie waarde vir geld.
- F Die personeel is goed opgelei en word goed betaal.
- G Die onderneming het sy teiken vir verkope behaal.
- H Die onderneming het gegroei as gevolg van goeie bemarking. (4)

TOTAAL AFDELING A: [40]

AFDELING B

VRAAG 2: DIE VERBRUIKER

- 2.1 Beantwoord die onderstaande vrae oor kontrakte.
- 2.1.1 Verduidelik wat 'n *huurkontrak* is. (3)
- 2.1.2 Noem hoeveel dae 'n verbruiker het om 'n langtermynkontrak te kanselleer. (1)
- 2.1.3 Noem TWEE wette wat verblyfs- en verhuuringsooreenkomste bestuur. (2)
- 2.2 Bespreek die belasting wat by die brandstofprys gevoeg word. (2)
- 2.3 Bespreek VIER hooforsake van waterbesoedeling in Suid-Afrika. (4)
- 2.4 Verduidelik hoe die afkoelperiode van toepassing is op direktebemarkingskontrakte. (3)
- 2.5 Verduidelik waarom elektrisiteit wat deur waterenergie opgewek word nie algemeen in Suid-Afrika is nie. (2)
- 2.6 Bestudeer die onderstaande toepassing-advertensie en beantwoord die vrae wat volg:



StokFella
Pluritone
Ontwerp vir foon
★★★★☆
Verniet

StokFella plaas die beheer van ingeligte finansiële bestuur en besluitneming in die hande van all stokvelle en hul lede. Dit stel 'n stokvel-groep en die lede in staat om hul aktiwiteite, finansies en ander verwante sake te bestuur, te konsolideer, te kommunikeer, te visualiseer en te analiseer.

- **Stokvel admin 'n nagmerrie? Nie meer nie! Bestuur al jou stokvel paaiemente, eise en vergaderings van jou selfoon.**
- **Vergeet hoeveel jy skuld? Ons herinner jou! Jy kan enige tyd en enige plek jou uitstaande paaiemente sien en kennisgewings ontvang om jou te herinner.**
- **Nie seker hoe jou stokvel presteer nie? Ons vertel jou! Besigtig jou stokvel se finansies, doelwitte en hoe die ledetal groei op jou selfoon.**
- **Vergeet wie gasheer/gasvrou is? Nooit weer nie. Kontroleer wanneer die volgende vergadering sal wees, wie die gasheer/gasvrou sal wees en kry kennisgewings as daar veranderinge is.**

[Bron: StokFella on the App Store (apple.com)]

- 2.6.1 Beskryf 'n *stokvel*. (3)
- 2.6.2 Noem DRIE vereistes om te verseker dat 'n stokvel wettig is. (3)
- 2.6.3 Verduidelik waarom die StokFella-toepassing voordelig sal wees om 'n suksesvolle stokvel te verseker. (4)

2.7 Bestudeer die onderstaande plakkaat en beantwoord die vrae wat volg:



[Bron aangepas uit: Eie teks]

Noem VYF dienste waarvoor munisipaliteite verantwoordelik is wat nie op die plakkaat aangedui word nie. (5)

2.8 Lees die uittreksel en beantwoord die vraag wat volg:

OPERASIE VALA ZONKE

Die Nasionale Departement van Vervoer het op 8 Augustus 2022 die nasionale veldtog om slaggate te herstel, Operation Vala Zonke, geloods, met 'n beroep dat al nege provinsies en 278 munisipaliteite – insluitend 8 metropolitaanse, 44 distriks- en 226 plaaslike munisipaliteite – gesamentlik hieraan sal meedoen.

SANRAL is aangestel as die koördinerende agentskap om hierdie inisiatief uit te voer. SANRAL het gevolglik 'n “slaggat-toepassing” geloods sodat die publiek slaggate maklik kan rapporteer.

[Bron aangepas uit: <https://www.engineeringnews.co.za> and [businessstech.co.za/news/trending/](https://www.businessstech.co.za/news/trending/)]

Evalueer die moontlike sukses en impak van die Vala Zonke-veldtog. (8)

[40]

**VRAAG 3: VOEDSEL EN VOEDING**

- 3.1 Beantwoord die onderstaande vrae oor vetsug. (2)
- 3.1.1 Noem TWEE oorsake van vetsug. (2)
- 3.1.2 Gee VYF riglyne vir 'n energiebeperkte dieet om 'n vetsugtige persoon te help om gewig te verloor. (5)
- 3.2 Noem DRIE risikofaktore vir hartsiektes wat nie beheer kan word nie. (3)
- 3.3 Beantwoord die onderstaande vrae oor MIV/VIGS
- 3.3.1 Noem TWEE oorsake van MIV/VIGS. (2)
- 3.3.2 Beveel SES riglyne aan om die immuunsisteem te verbeter van 'n persoon wat multi-besmetting het van MIV/VIGS en tuberkulose. (6)
- 3.4 Toon aan 'n pasiënt wat aan hipertensie/hoë bloeddruk ly, hoe om hierdie toestand te bestuur. (6)
- 3.5 Gee grondige redes waarom 'n persoon wat aan gastroenteritis ly gebottelde water moet drink en vis en vleis wat goed gaargemaak is, moet eet. (4)
- 3.6 Beantwoord die onderstaande vrae oor arteriosklerose.
- 3.6.1 Beskryf die toestand arteriosklerose. (2)
- 3.6.2 Noem TWEE gevolge van arteriosklerose. (2)
- 3.6.3 Analiseer die bestanddele vir 'n Griekse visbredie en gee geldige redes waarom hierdie bredie vir mense met hartprobleme tot voordeel sal wees.

GRIEKSE VISBREDIE

25 ml olyfolie

1 ui

2 klein knoffelhuisies

500 g vars tamaties, geskil en grof gekap

100 ml droë witwyn

100 ml water

700 g beenlose salm

½ bossie gekapte vars pieterielie

50 ml gekapte vars vinkelblare

Sap van 1 suurlemoen

400 g blik kekerertjies

Sout en peper na smaak

(8)

[40]

VRAAG 4: KLEDING

- 4.1 Verduidelik wat *retrospektiewe mode* is. (2)
- 4.2 Verduidelik waarom eerste indrukke belangrik is. (3)
- 4.3 Verduidelik wat *handelsmerkrowery/handelsmerkplagiaat* is. (2)
- 4.4 Gee DRIE redes waarom bamboes beskou word as 'n volhoubare tekstiel. (3)
- 4.5 Bespreek hoe tegnologiese faktore modeverandering beïnvloed. (6)
- 4.6 Vergelyk onderstaande twee uitrustings. Kies die uitrusting wat geskik sal wees vir 'n gerespekteerde prokureursfirma wat 'n professionele beeld wil bou om openbare betrekkinge te bevorder. Gee VIER redes waarom jy die uitrusting gekies het.



A	B
'n Swart noupassende romp met 'n wit bloes (sonder kraag), swart langmoubaadjie en swart hoëhakskoene en 'n silwer kettinkie met hangertjie.	'n Swart driekwartlengte broek met 'n mosterdgeel T-hemp, swart ooptoonhoëhak skoene, 'n geel, groen, bruin en swart gestreepte drasak en 'n bonkige halssnoer.

(4)

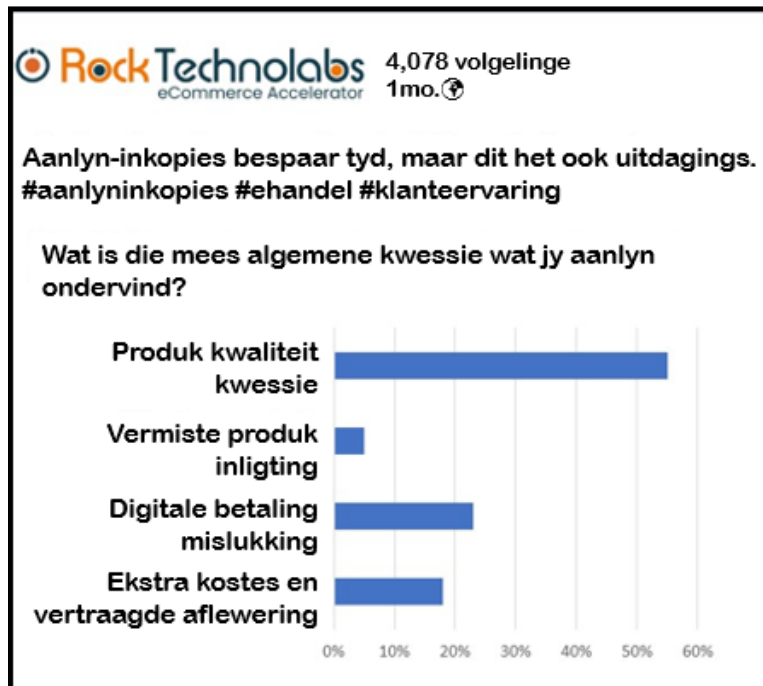
[20]

VRAAG 5: BEHUISING

- 5.1 Noem VIER nadele van huisbou. (4)
- 5.2 Noem DRIE dokumente wat aan die bank verskaf moet word wanneer 'n verbruiker aansoek doen vir 'n huislening. (3)
- 5.3 Verduidelik waarom deeltitelbehuising gesog is in Suid-Afrika. (3)
- 5.4 Vergelyk dubbelbaliewasmasjiene met volle outomatiese wasmasjiene deur die onderstaande tabel in die ANTWOORDBOEK oor te teken en te voltooi.

	Dubbelbalie-wasmasjiene	Volle outomatiese wasmasjiene
Koste		
Menslike energie benodig		
Spasievereistes		

- 5.5 Bestudeer die stemmetal wat gedoen is op 'n verbruikersblog en beantwoord die vraag wat volg: (6)



[Bron aangepas uit: 13 Problems Customers Face While Shopping Online and How to Solve that? (rocktechnolabs.com)]

- Beskryf die verbruiker se verantwoordelikhede om algemene kwessies te verhoed wanneer toestelle aanlyn gekoop word. (4)

[20]

**VRAAG 6: ENTREPRENEURSKAP**

- 6.1 Definieer *gehaltebeheer*. (2)
- 6.2 Noem VYF vereistes vir goeie verpakking. (5)
- 6.3 Gee DRIE redes waarom korrekte bergingsmetodes van voedselprodukte belangrik is. (3)
- 6.4 Definieer *volhoubare produksie*. (2)
- 6.5 Bespreek die onderstaande faktore wat die entrepreneur se besluit oor waar om sy/haar produkte te produseer, beïnvloed.
- a) Beskikbaarheid van werkers (1)
- b) Koste (1)
- 6.6 Verduidelik die belangrikheid van voorraadbeheer deur ooraankope “overstocking” te bespreek. (3)
- 6.7 Motiveer waarom ’n entrepreneur ’n volhoubaarheidstudie moet doen voordat hy/sy met sy/haar onderneming begin. (5)
- 6.8 Die produksiekoste van ’n koek is R35,00. Die entrepreneur neem 3 ure om die koek te bak en te versier. Hy/sy vra R25,00 per uur. Bereken die verkoopprijs vir een koek. Voeg ’n winsopslag van 75% by. Toon ALLE berekeninge. (4)
- 6.9 Beskryf DRIE maniere hoe die entrepreneur ’n mededingende voordeel kan verseker. (3x2)(6)
- 6.10 Stel voor hoe die entrepreneur van ’n kleinskaalse onderneming die Suid-Afrikaanse ekonomie positief kan beïnvloed. (4x2)(8)

[40]**TOTAAL AFDELING B: [160]****GROOTTOTAAL: [200]**