

EKSAMEN		NASIONALE SENIOR SERTIFIKAAT	
GRAAD		12	
DATUM		NOVEMBER 2025	
VAK		WISKUNDIGE GELETTERDHEID	
VRAESTEL		1	
PUNTETOTAAL		150	
TYDSDUUR (UUR)		3	
AANTAL BLADSYE		20	



SOUTH AFRICAN COMPREHENSIVE ASSESSMENT INSTITUTE
 SUID-AFRIKAANSE KOMPREENSIEWE ASSESSERINGSINSTITUUT



INSTRUKSIES EN INLIGTING

1. Hierdie vraestel bestaan uit **5** vrae en **20** bladsye.
2. Beantwoord **ALLE** vrae.
3. Nommer die antwoorde volgens die nommeringstelsel wat in die vraestel gebruik word.
4. Gebruik die bylae as volg:
BYLAAG A om **VRAAG 2.1.5** te beantwoord.
5. Gebruik die Antwoordbladsye as volg:
ANTWOORDBLAD 1 om **VRAAG 4.1.3** en **VRAAG 4.1.5** te beantwoord.
ANTWOORDBLAD 2 om **VRAAG 4.4.3** te beantwoord.
6. Begin elke vraag op 'n nuwe bladsy.
7. 'n Goedgekeurde nie-programmeerbare en nie-grafiese sakrekenaar mag gebruik word.
8. Toon **ALLE** bewerkings duidelik.
9. Rond **ALLE** finale antwoorde af volgens die gegewe konteks, tensy anders vermeld.
10. Dui **ALLE** eenhede aan waar van toepassing. Eenhede **MOET** in die finale antwoord getoon word.
11. Diagramme is **NIE** noodwendig volgens skaal geteken nie, tensy anders vermeld.
12. Skryf netjies en leesbaar, slegs in **BLOU** ink.



VRAAG 1

- 1.1 Astral Foods Bpk. het die eerste verlies in 23 jaar aangeteken, toe kragonderbrekings en die ergste voëlgriep-uitbraak in die geskiedenis van die besigheid, gelei het tot stygende kostes vir die Suid-Afrikaanse maatskappy. Die land se tweede grootste pluimvee produsent, volgens markwaarde, het 'n netto verlies van R512 miljoen vir die 12 maande tot September 2023 aangeteken, 'n skerp daling van die R1,07 miljard wins wat dit die vorige jaar aangeteken het. Gevolglik moes verbruikers 'n 50% styging in die prys van 'n houer van 60 eiers betaal.

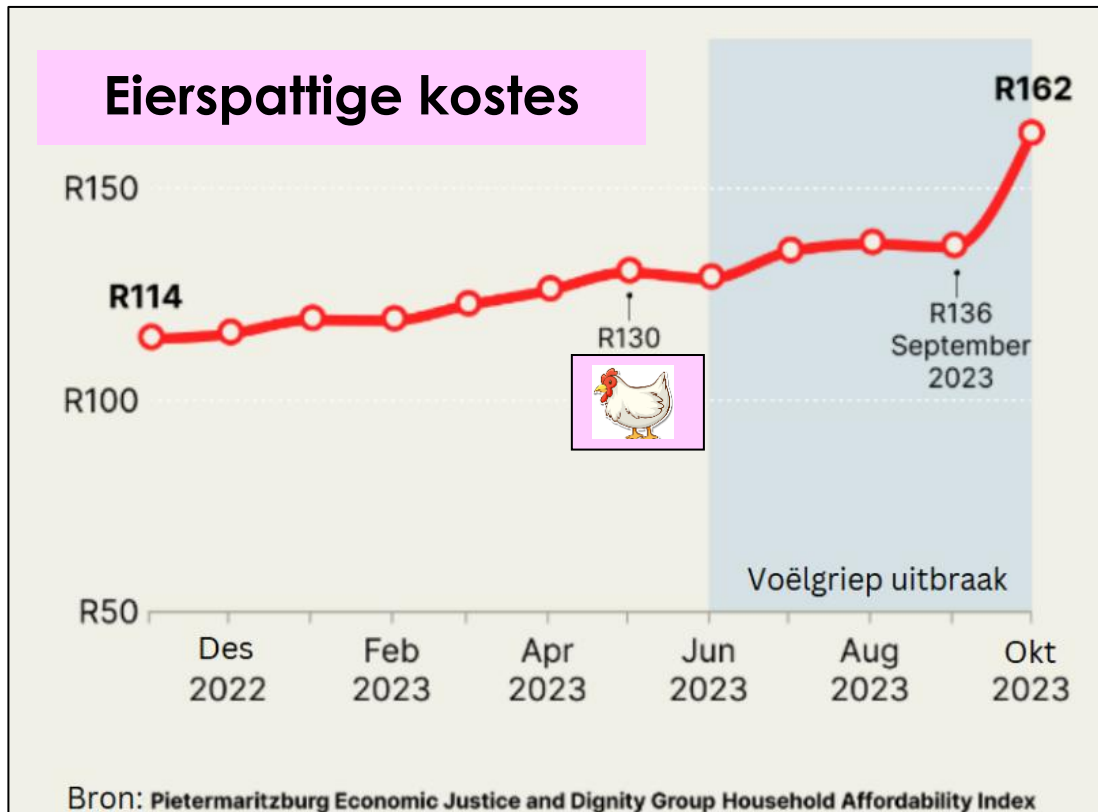
[Bron: <https://www.bloomberg.com/news/articles/2023-11-20/bird-flu-power-cuts-spawn-first-loss-at-south-africa-s-astral> en <https://www.enca.com/top-stories/significant-increase-poultry-product-prices>]

Gebruik die inligting hierbo om die vrae wat volg te beantwoord.

- 1.1.1 Skryf 1,07 miljard deur slegs syfers te gebruik. (2)
- 1.1.2 Voltooi die volgende sin deur die korrekte woord, uit die opsies wat in die hakies gegee word, te kies.
Wins is 'n bedrag geld wat jy (**verdien/verloor**) wanneer jy meer vir iets ontvang as wat dit jou gekos het. (2)
- 1.1.3 Antwoord WAAR of ONWAAR.
- Astral Foods Bpk. is 'n Suid-Afrikaanse maatskappy. (2)
 - 'n R512-miljoen netto verlies is soortgelyk aan 'n R0,512 miljard netto verlies. (2)
 - Astral Foods Bpk. het 'n soortgelyke verlies voorheen ook aangeteken. (2)
 - In September 2023 het verbruikers dubbel vir 60 eiers betaal as voor September 2023. (2)
- 1.1.4 Die regering het besluit om boere te vergoed deur R50 te voorsien vir elke voël wat doodgegaan het. Bereken die totale vergoedingsbedrag wat ontvang is indien 'n boer 500 voëls verloor het. (2)
- 1.1.5 Die risiko van menslike oordrag is as 0,03%, tydens die voëlgriep-uitbraak, geskat. Indien die Suid-Afrikaanse bevolking 60 miljoen is bereken die verwagte aantal menslike gevalle. (3)



1.2 Volgens die data het die koste van 60 eiers tussen November 2022 en Oktober 2023 gestyg.



[Bron: <https://businesstech.co.za/news/lifestyle/729867/egg-prices-shoot-up-in-south-africa/>]

Gebruik die inligting hierbo om die vrae wat volg te beantwoord.

- 1.2.1 Noem die tipe grafiek wat hierbo voorgestel word. (2)
- 1.2.2 Oor hoeveel maande is hierdie data ingesamel? (2)
- 1.2.3 Gedurende watter maand in 2023 het verbruikers R130 vir 60 eiers betaal? (2)
- 1.2.4 Bereken die prysverhoging vir 60 eiers vanaf September 2023 tot Oktober 2023. (2)

[25]



VRAAG 2

2.1 Dr Sipele Moepi, 'n 48-jarige veearts by Greenside Dierehospitaal in Johannesburg oorweeg dit om te emigreer om sy inkomste 'n hupstoot te gee. Hieronder is 'n onvolledige salarisstrokie vir Maart 2024, met sy LBS-bydrae en totale aftrekkings wat ontbreek.

Veearts: 'n Dokter wat die gesondheid en welsyn van diere handhaaf en siek of beseerde diere behandel.

[Bron: SAVC.org.za]

Greenside Dierehospitaal				SALARISSTROKIE
252 Barry Hertzog In, Greenside, Johannesburg, 2193				
Kontak: (011) 6464210				
WERKNEMER INLIGTING		BETAAL DATUM	BETAAL TIPE	PRAKTYK NOMMER
Volle name: Dr Sipele Moepi		2024/03/31	Maandeliks	2437465
Vilakazi Straat, Soweto, JHB		LOONSTAAT #	BETAAL-METODE	BELASTING-NOMMER
Suid-Afrika		1234567	EFT	1056739875
Tel: +27 83 567 8633				
Epos: s.moepi@greenside.co.za				
INKOMSTE				
Basiese Salaris		R27 300		
Reistoelaag		R1 200		
BRUTO INKOMSTE		R28 500		
AFTREKKINGS				
LBS belasting				
Pensioenfonds			R1 500	
Mediese fonds - Discovery Classic			R1 250	
WVF			R177,12	
TOTALE AFTREKKINGS				

[Bron: <https://www.greensidevet.co.za/contact-us/> en <https://www.salaryexplorer.com/average-salary-wage-comparison-south-africa-veterinarian-c201j6235/>]

Gebruik die inligting hierbo en beantwoord dan die vrae op die volgende bladsy.



2.1.1 Pas die woorde in die tweede kolom by die korrekte definisies in die eerste kolom. Byvoorbeeld: F: Bruto salaris.

DEFINISIE	WOORDE
A. 'n Bedrag geld wat van jou inkomstebelasting afgetrek word, afhangend van jou ouderdom.	Belasbare inkomste
B. Die salaris wat die werkgewer aan jou betaal voor enige aftrekkings.	Belastingdrempel
C. As jy minder as hierdie bedrag geld (jaarliks) verdien, betaal jy nie belasting nie aangesien dit beteken jy verdien minder as die belasbare salaris.	Bruto salaris
D. Die bruto salaris minus die belasting aftrekkings.	Mediese fonds belastingkrediete
E. Dit is 'n vorm van belastingverligting wat deur die regering verskaf word vir diegene wat bydra tot 'n mediese fonds.	Korting

(5)

2.1.2 Die maksimum bydrae vir die Werkloosheidsversekeringsfonds (WVF) het vanaf 1 Junie 2021 van R1 784,64 per jaar tot R2 125,44 per jaar verhoog. 'n Werknemer dra 1% van hul bruto maandelikse salaris tot die WVF by.

[Bron: Bowmanslaw.com]

Verduidelik, met berekeninge, waarom Dr. Moepi se salarisstrokie 'n WVF-betaling van R177,12 weerspieël.

(3)

2.1.3 Wanneer 'n persoon tot 'n pensioenfonds bydra kwalifiseer die persoon vir 'n maksimum belasting aftrekking van tot **27,5%** van hul belasbare inkomste.

[Bron: <https://www.taxim.com/za/guides/tax-investments-what-you-need-to-know>]

Gebruik berekeninge om te wys dat Dr Moepi die volle R1 500, wat hy tot pensioenfonds bydra, vir belastingdoeleindes sal kan aftrek.

(3)

2.1.4 Wys, met berekeninge, dat Dr Moepi se jaarlikse belasbare inkomste R324 000 is.

(3)

2.1.5 Gebruik die 2023/2024 belastingtabel in **BYLAAG A** en beantwoord die vrae wat volg.

a. In watter belastinggroep sal Dr Moepi se belasting bereken word?

(2)

b. Bereken die totale jaarlikse belasting wat hy skuld voor enige aftrekking.

(3)

c. Dr Moepi het 'n vrou en 'n dogter vir wie hy bydra tot 'n mediese fonds. Bereken sy jaarlikse mediese fonds belasting krediet.

(3)

d. Bereken sy finale maandelikse belasting betaalbaar na aftrekkings.

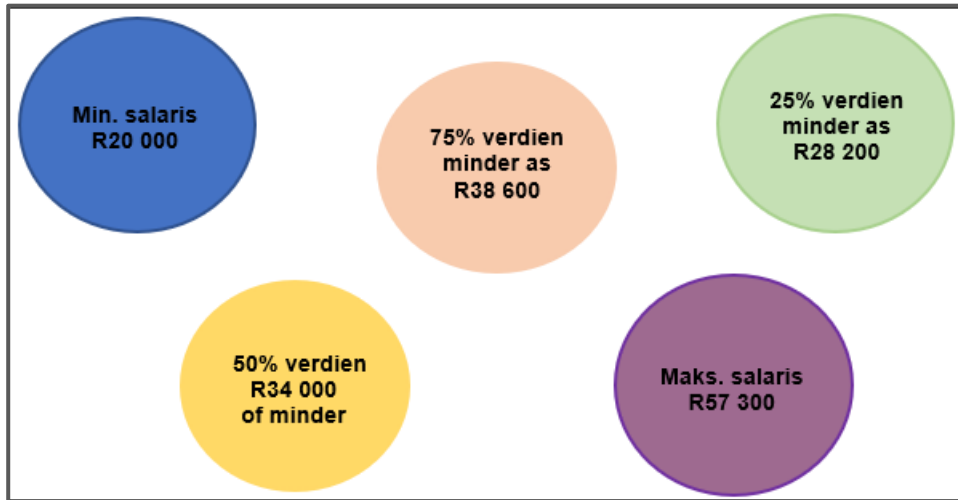
(5)

e. Bereken vervolgens Dr Moepi se netto maandelikse inkomste.

(2)

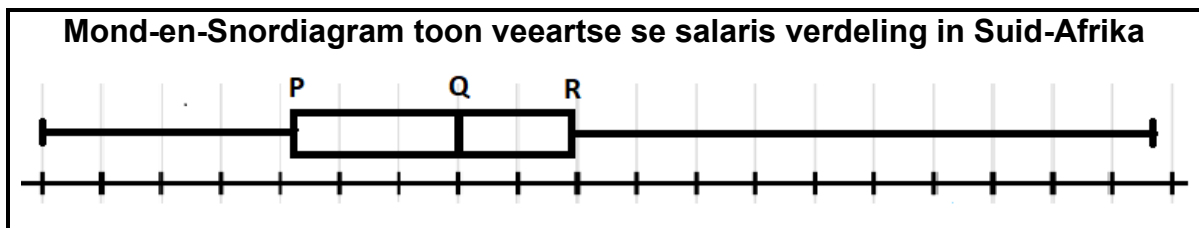


2.2 Dr Moepi soek aanlyn om te bepaal of sy maandelikse salaris billik is. Hy vind die volgende inligting wat die maandelikse salarisse van veeartse in Suid-Afrika toon.



[Bron: <https://www.salaryexplorer.com/average-salary-wage-comparison-south-africa-veterinarian-c201j6235/>]

Die Mond-en-Snordigram hieronder toon die bogenoemde salaris verdelings waardes (in duisende rande).



Gebruik die inligting hierbo om die vrae wat volg te beantwoord.

2.2.1 Skryf slegs die korrekte salaris bedrae vir die letters **P**, **Q** en **R** neer. (3)

2.2.2 Bereken die interkwartielomvang. (2)

2.2.3 Voel Dr Moepi, volgens jou, dat hy onderbetaal word? Gee 'n rede vir jou antwoord. (2)

2.2.4 Dr Moepi ontvang 'n salarisverhoging in 2025. Sy nuwe maandelikse salaris is R29 250.

[Bron: <https://www.axiomatic.co.za/2025/02/06/south-africa-2025-salary-forecast-feb-2025/>]

Gebruik berekeninge om te toon dat hierdie verhoging nie ooreenstem met 'n inflasiekoers van 4,1% nie. (3)

[39]



VRAAG 3

- 3.1 Taylor Alison Swift is 'n Amerikaanse sanger-liedjieskrywer wat aansienlike publieke aandag verkry het en 'n massiewe aanhangergroep opgebou het. Deur haar liedjie skryf, kunstenaarskap, entrepreneurskap en voorspraak het sy 'n diepgaande impak op die musiekbedryf, populêre kultuur en politiek gemaak. Haar netto waarde word glo op 1,1 miljard Amerikaanse dollars bereken.

[Bron: https://en.wikipedia.org/wiki/Taylor_Swift]

Taylor Swift genereer inkomste uit verskeie bronne. Hieronder is 'n tabel wat haar verdienste uit toere wys.

Verdienste uit Toere			
NAAM VAN DIE TOER	JARE	VERTONINGS	VERDIENSTE
Fearless Toer	2009 – 2010	118	\$66,5 miljoen
Speak Now Toer	2011 – 2012	110	\$123,7 miljoen
The Red Toer	2013 – 2014	86	\$150,6 miljoen
1989 World Toer	2015	85	\$250,7 miljoen
Reputation Stadium Toer	2018	53	\$345,7 miljoen
Eras Toer	2023 – 2024	151	\$1,1 miljard

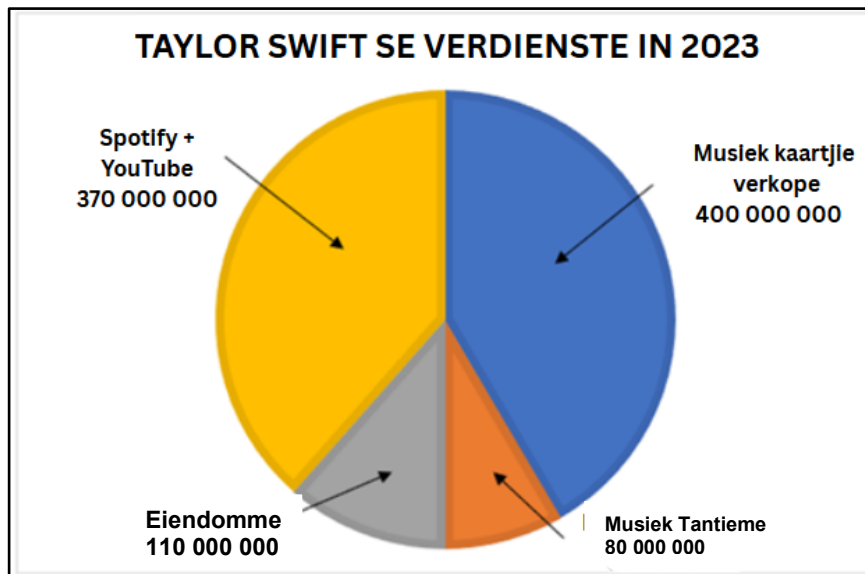
[Bron: <https://chisto.com/taylor-swift-stats-2024-interesting-facts-and-world-records/>]

Gebruik die inligting hierbo om die vrae wat volg te beantwoord.

- 3.1.1 Bepaal hoeveel vertonings Taylor Swift vanaf 2009 tot 2024 uitgevoer het. (2)
- 3.1.2 Bepaal Taylor Swift se mediaan verdienste. (2)
- 3.1.3 Identifiseer die uitskieter in die verdienste kolom. (2)



3.2 Taylor Swift se totale verdienste in 2023 was \$960 miljoen. Hieronder is die bronne van Taylor Swift se verdienste in dollars vir 2023.



[Bron: <https://chisto.com/taylor-swift-stats-2024-interesting-facts-and-world-records/>]

Gebruik die inligting en sirkeldiagram hierbo om die vrae wat volg te beantwoord.

3.2.1 Skryf haar totale verdienste vir 2023 neer. (2)

3.2.2 Toon, met berekeninge, dat die persentasie van haar totale verdienste van musiek kaartjie verkope in 2023, afgerond tot twee desimale plekke, 41,67% was. (3)

3.2.3 'n YouTuber beweer dat die afdeling vir musiek kaartjie verkope op die sirkeldiagram 120° meet. Verifieer, met berekeninge, of die YouTuber se eis geldig is, sonder om 'n gradeboog te gebruik. (3)

3.3 Beyoncé en Rihanna is ook kunstenaars wat tot die top 5-ranglys deurgedring het.

3.3.1 In 'n opname onder musiekluisteraars is bevind dat 50% van die respondente Taylor Swift as hul gunsteling vroulike kunstenaar gekies het, 30% het Rihanna gekies en 20% het Beyoncé gekies. Bepaal die waarskynlikheid om ewekansig 'n respondent te kies wat nie Rihanna as hul gunsteling kunstenaar gekies het nie. (2)

3.3.2 Taylor Swift en Rihanna het altesaam 174 miljoen albums wêreldwyd as solo-kunstenaars verkoop.

[Bron: Wikipedia]

Indien die verhouding van Taylor Swift se album verkope tot Rihanna se album verkope op 2:1 beraam word, bereken hoeveel albums elke kunstenaar wêreldwyd verkoop het. (4)



3.3.3 Taylor Swift se jongste album, The Tortured Poet’s Department, het in die eerste vyf dae 2,4 miljoen albums verkoop.

[Bron: Billboard.com]

Indien die album aanhou verkoop teen dieselfde koers, bereken hoeveel geld sy in ’n volle vier weke sal verdien.

(4)

3.4 Taylor Swift het baie volgelingen en intekenare oor verskeie sosiale media-platforms. Die data wat haar sosiale media-aanhang verteenwoordig, word hieronder getoon.



[Bron: Techreport.com]

Toon, met behulp van berekeninge, dat Taylor Swift ’n totaal van meer as 500 000 000 volgelingen, oor alle platforms, gedurende 2024 gehad het.

(3)

[27]



VRAAG 4

- 4.1 Peter is die bestuurder van 'n skoonmaakonderneming genaamd SkitterBlink. SkitterBlink maak huise, kantore en restaurante skoon.



Die maandelikse uitgawes vir sy besigheid sluit die volgende in:

- R8 000 vir lone en
- R50 per uur of gedeelte daarvan vir water, seep en elektrisiteit.

Peter vra R525 per uur vir die skoonmaak van 'n huis of kantoor.

[Bron: www.skitterblink.co.za]

Gebruik die inligting hierbo om die vrae wat volg te beantwoord.

- 4.1.1 Indien n die aantal ure gewerk verteenwoordig, identifiseer watter formule hieronder Peter se inkomste toon en watter een sy uitgawes.

Formule 1	$525n$
Formule 2	$8\ 000 + 50n$

(2)

- 4.1.2 Gebruik die gegewe formules in VRAAG 4.1.1 om die ontbrekende waardes **A**, **B** en **C** in die tabel hieronder te vind.

(3)

Aantal ure	0	5	10	30	C
Uitgawes	R8 000	A	R8 500	R9 500	R10 500
Inkomste	B	R2 625	R5 250	R15 750	R26 250

- 4.1.3 Gebruik die voltooide tabel in VRAAG 4.1.2 om die uitgawe grafiek te teken op die assestelsel wat op **ANTWOORDBLAD 1** verskaf word. Die inkomste grafiek is reeds geteken.

(3)

- 4.1.4 Kies die korrekte definisie vir die gelykbreekpunt in die konteks van hierdie vraag. Skryf slegs die definisie nommer neer.

Definisie 1	Die punt waar SkitterBlink se inkomste en uitgawes gelyk is.
Definisie 2	Die punt waar SkitterBlink 'n verlies begin maak.
Definisie 3	Die punt waar SkitterBlink wins begin maak.

(2)

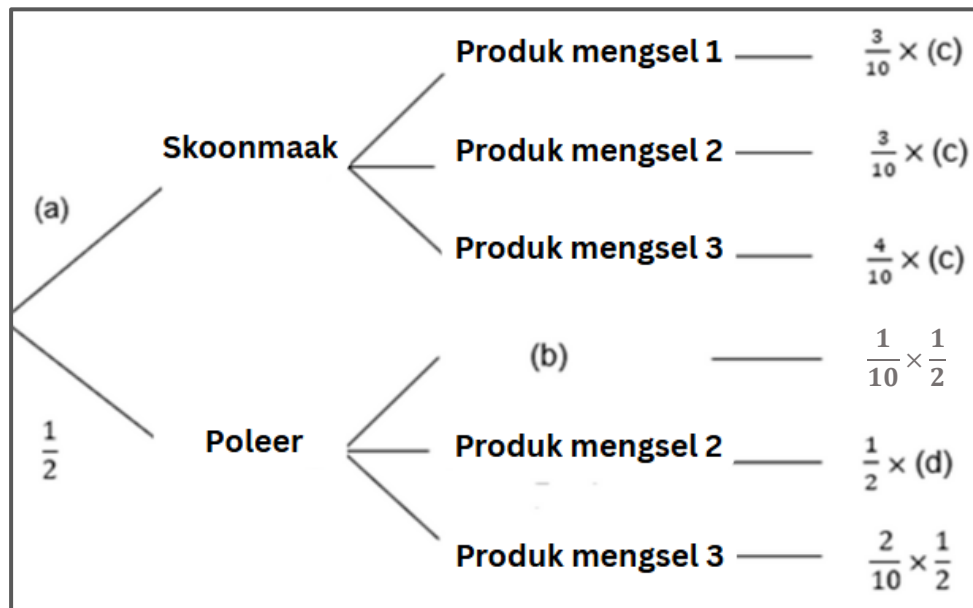
4.1.5 Gebruik jou tabel van VRAAG 4.1.3 en bepaal die aantal ure wat gewerk moet word vir SkitterBlink om gelyk te breek. Benoem hierdie punt as **X** op jou grafiek. (2)

4.1.6 Peter mik om 'n wins van R15 750 te maak. Bereken die aantal ure wat hy nodig het om te werk om hierdie doelwit te bereik. (4)

4.2 Sarah, wat vir SkitterBlink werk, het 'n reeks skoonmaakmiddels in haar trollie. Sy het 'n gelyke aantal skoonmaakmiddels en poleerprodukte. Die tabel hieronder toon die verspreiding van 3 produkmeningsels waaruit sy ewekansig kan kies.

Schoonmaakmiddels	Schoonmaak	Polering
Produkmeningsel 1	3	1
Produkmeningsel 2	3	7
Produkmeningsel 3	4	2

4.2.1 Gebruik bogenoemde inligting om die boomdiagram hieronder te voltooi. Skryf slegs die LETTER van die alfabet en jou ANTWOORD langsaan neer.



4.2.2 Bepaal die waarskynlikheid dat, indien Sarah 'n produkmeningsel ewekansig kies, sy poleer produkmeningsel 2 sal kies. (2)



- 4.3 Kliënte het gekla dat SkitterBlink 'n aansienlike hoeveelheid water op die kliënt se koste gebruik tydens skoonmaak. Hulle glo hulle moet afslag kry op grond van die hoeveelheid water wat die skoonmakers gebruik.

In reaksie hierop besluit Peter om die koste van water te ondersoek deur na die huishoudelike watertarieftabel hieronder te kyk.

Watertariewe (Huishoudelik Vol en Huishoudelike Groep)	
Watervlakke 1 kℓ = 1 000 liters	Rande per kℓ (BTW ingesluit)
Vlak 1 (Meer as 0kℓ tot 6kℓ)	R33,24
Vlak 2 (Meer as 6kℓ tot 10,5kℓ)	R52,90
Vlak 3 (Meer as 10,5kℓ tot 20kℓ)	R115,00
Vlak 4 (Meer as 20kℓ tot 35kℓ)	R345,00
Vlak 5 (Meer as 35kℓ tot 50kℓ)	R920,00
Vlak 6 (Meer as 50kℓ)	R920,00

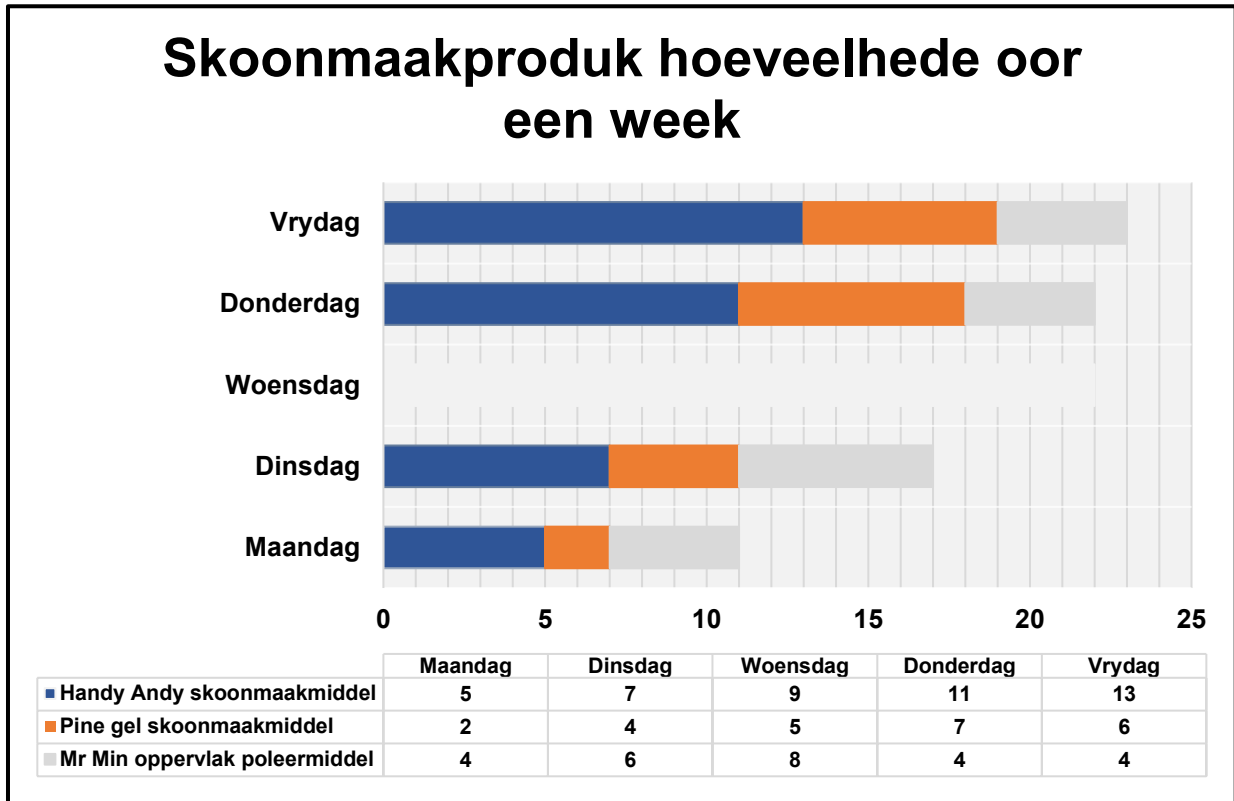
[Bron: <https://www.iol.co.za/capeargus/news/everydropcounts-with-new-water-tariffs-heres-what-capetonians-now-pay-15788261> - ammended]

Gebruik die watertarieftabel hierbo om die totale koste vir die verbruik van 37 kℓ water te bereken.

(6)



4.4 Peter is bekommerd oor die hoeveelheid skoonmaakmiddels wat sy personeel in 'n week gebruik. Hy het sy top 3 mees gebruikte produkte gekies, data ingesamel en die gestapelde staafgrafiek hieronder geskep.



Gebruik die grafiek hierbo om die vrae wat volg te beantwoord.

- 4.4.1 Bereken die totale aantal produkte wat gedurende hierdie week gebruik is. (2)
- 4.4.2 Toon, met behulp van 'n berekening afgerond tot die naaste persentasie, dat Pine gel bygedra het tot 25% van die totale hoeveelheid produkte wat vir die week gebruik is. (3)
- 4.4.3 Die data vir Woensdag is weggelaat. Voltooi die staafgrafiek op die grafiek wat op **ANTWOORDBLAD 2** gegee word. (3)
- 4.4.4 Indien die patroon in die grafiek voortduur, bepaal hoeveel Handy Andy die volgende week Maandag gebruik sal word. (2)

[38]



VRAAG 5

- 5.1 Tshepiso wil na Portugal trek nadat sy gematrikuleer het. Haar ouers besluit om eiendom daar te koop en dit as 'n belegging te verhuur totdat Tshepiso klaar is met haar studies. Hulle begin rondkyk en ontdek die volgende woonstel wat te koop is.

BESKIKBAAR

Hoofbesonderhede

Woonstel 1 48 m²

1 Slaapkamer duplexwoonstel diep in die kloppende hartjie van Lissabon, Portugal.

€240 000

[Bron: <https://www.portugalhomes.com/>]

Gebruik die inligting hierbo om die vrae wat volg te beantwoord.

- 5.1.1 Kommissie is die fooi wat aan die verkoopsagent betaal word vir hul dienste gelewer. Dit is 'n persentasie van die ooreengekome verkoopprijs wat onderhandel is ten tye van die advertering van 'n eiendom.

Haar ouers moet die verkoopsagent 'n kommissie van 2,3% op die verkoop van die huis betaal.

Bereken, in €, die koste van die kommissie.

(2)

- 5.1.2 Ander koste verbode aan die verkoop sluit verbandregistrasie, oordragfooie en 'n aanvangsfooie in. Hierdie koste beloop R18 810,00 wat gelykstaande is aan €944,29.

[Bron: <https://www.revolut.com/currency-converter/convert-eur-to-zar-exchange-rate/?amount=1>]

Bereken die wisselkoers, afgerond tot twee desimale plekke, in die vorm:
€1 = R.....

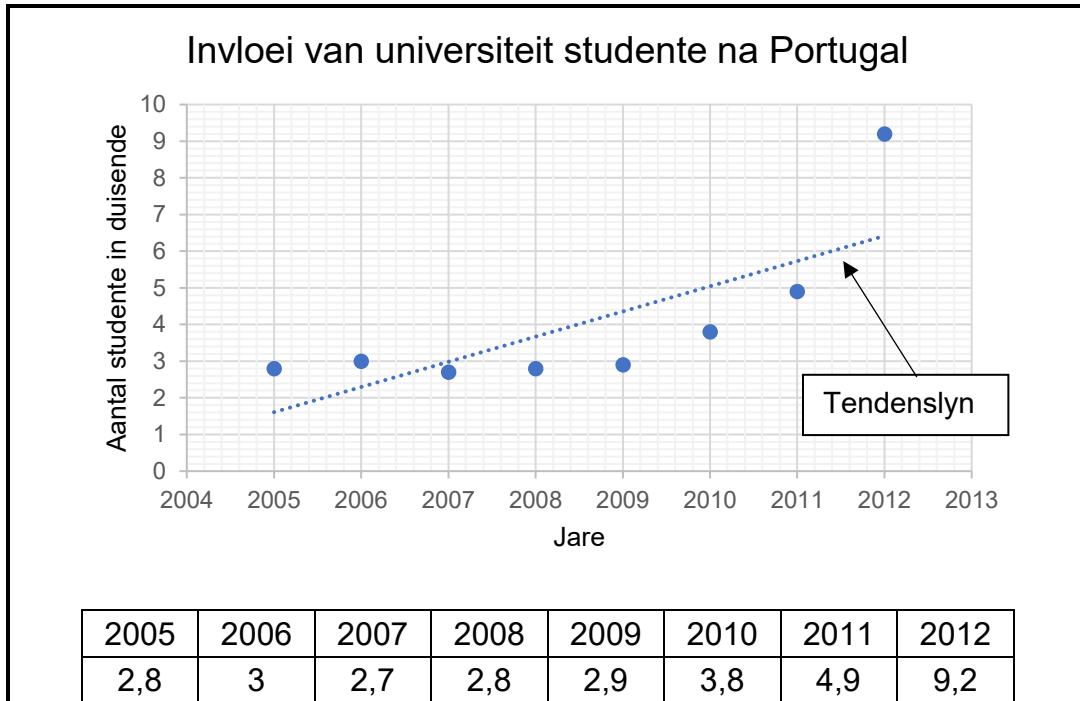
(3)

- 5.1.3 Die verbandregistrasiekoste van die €240 000,00 woonstel is €31 200,00. Bereken, die verbandregistrasiekoste as 'n persentasie van die koste van die woonstel.

(3)



5.2 Tshepiso beplan om verpleegkunde te studeer. Terwyl sy navorsing gedoen het oor universiteite in Portugal het sy 'n artikel gevind wat genoem het dat Portugal 'n aansienlike toestroming van universiteitstudente van Europese lande, tussen 2005 en 2012, ervaar het. Die grafiek hieronder toon die invloed van universiteit studente na Portugal.



[Bron: <https://www.statista.com/statistics/434890/portugal-inflow-of-university-students-from-european-countries/>]

Gebruik die grafiek hierbo om die vrae wat volg te beantwoord.

5.2.1 Kies uit die woordblok hieronder die tipe grafiek wat hierbo voorgestel word.

Staafigrafiek	Lyngrafiek	Spreidingsdiagram
---------------	------------	-------------------

(2)

5.2.2 Die tipe data wat verteenwoordig word is (**diskrete/kontinue**) data. Skryf slegs die korrekte woord van die opsies tussen hakies neer.

(2)

5.2.3 Bepaal die jaar waarin daar die minste afwyking van die tendenslyn was. Bepaal die aantal studente wat gedurende daardie jaar na Portugal gekom het.

(2)

5.3 Tshepiso se ouers beplan om vir haar studies in Portugal te spaar deur R10 000 vir twee jaar teen saamgestelde rente te belê. In die eerste jaar is die rentekoers 4,3% per jaar, en in die tweede jaar styg die rentekoers tot 5,1% per jaar.

Bereken die totale bedrag wat Tshepiso se ouers aan die einde van die twee jaar sal ontvang.

(4)



- 5.4 Nadat hulle navorsing gedoen het, het Tshepiso se ouers vasgestel dat dit meer kostedoeltreffend sou wees om die handboeke wat vir haar studies benodig word in Suid-Afrika, eerder as in Portugal, aan te koop.

[Bron: <https://webuytextbooks.co.za/collections/all/netcare-nursing>]

Indien die handboeke R7 650 in totaal kos, 15% BTW ingesluit, bereken die totale koste voor BTW bygevoeg is.

(3)

[21]

GROOTTOTAAL: [150]



BYLAAG A

VRAAG 2.1.5: Dr Moepi se LBS berekeninge

Jaarlikse belasbare inkomste (R)	Belastingkoers (R)
1 – 226 000	18% van belasbare inkomste
226 001 – 353 100	40 680 + 25% van belasbare inkomste bo 226 000
353 101 – 488 700	73 726 + 31% van belasbare inkomste bo 353 100
488 701 – 641 400	115 762 + 36% van belasbare inkomste bo 488 700
641 401 – 817 600	170 734 + 39% van belasbare inkomste bo 641 400
817 601 – 1 731 600	239 452 + 41% van belasbare inkomste bo 817 600
1 731 601 en bo	614 192 + 45% van belasbare inkomste bo 1 731 600

Belastingkortings		Belastingdrempel	
Belastingkorting	Belastingjaar 2024	Ouderdom	Belastingjaar 2024
Primêr (Onder 65)	R17 235	Onder 65	R95 750
Sekondêr (65 jaar en ouer)	R9 444	65 en ouer	R148 217
Tersiêr (75 jaar en ouer)	R3 145	75 en ouer	R165 689

Maandelikse Mediese Fonds Belastingkrediete	
Hooflid	R364
Eerste afhanklike	R364
Elke bykomende afhanklike	R246

[Bron: <https://www.sars.gov.za/tax-rates/income-tax/rates-of-tax-for-individuals/>]

ANTWOORDBLAD 1 (HEG AAN ANTWOORDBOEK)

VRAAG 4.1.3 en 4.1.5: SkitterBlink Koste Struktuur

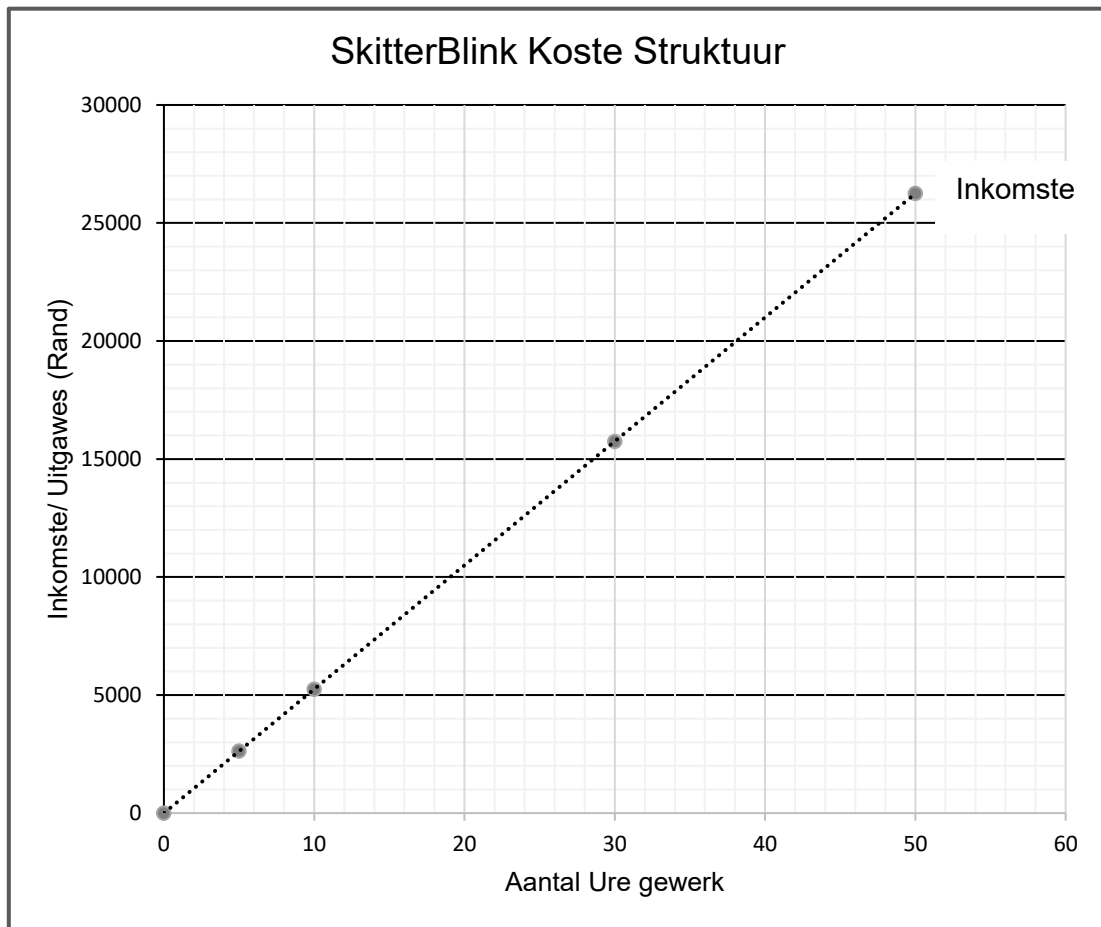
EKSAMENNOMMER:

--	--	--	--	--	--	--	--	--	--	--	--	--	--	--

SENTRUMNOMMER:

--	--	--	--	--	--	--	--	--	--	--	--	--	--	--

4.1.3



(3)

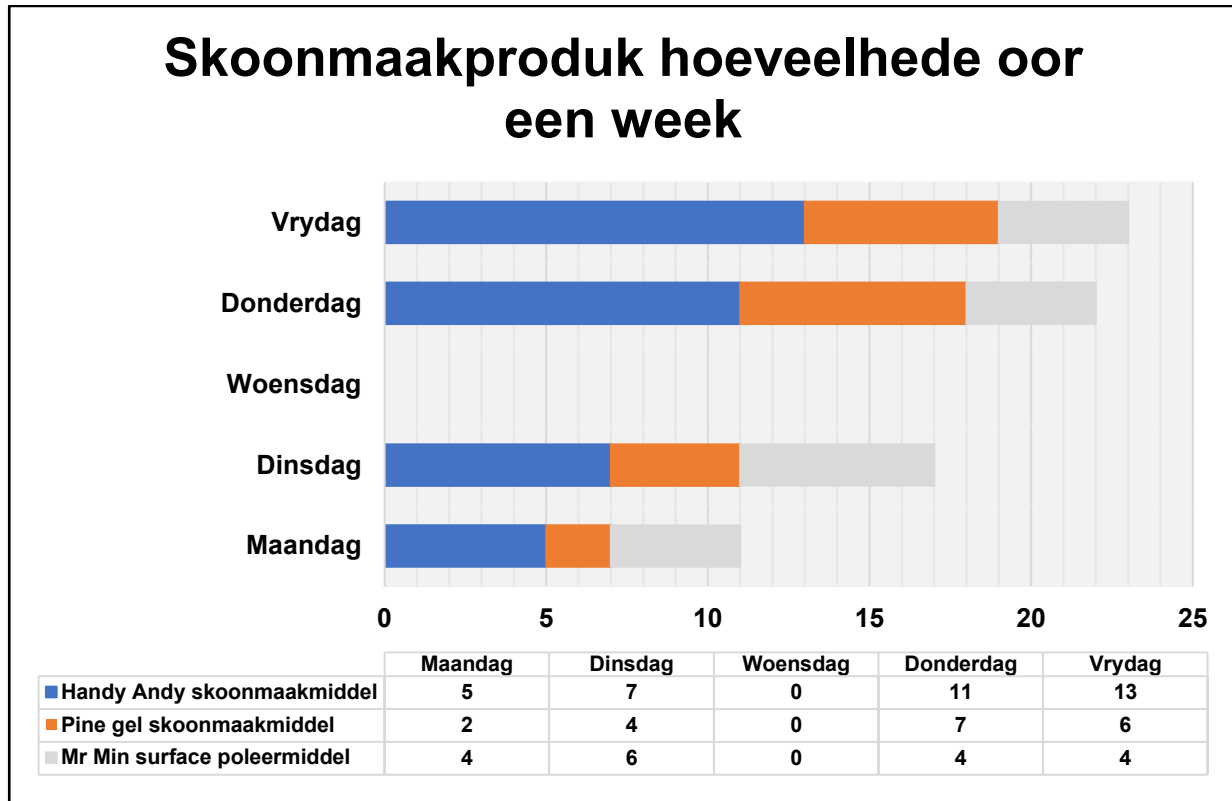
4.1.5

(2)



ANTWOORDBLAD 2 (HEG AAN ANTWOORDBOEK)

VRAAG 4.4.3: SkitterBlink Skoonmaakprodukte



(3)