

EKSAMEN	NASIONALE SENIOR SERTIFIKAAT
GRAAD	12
DATUM	JUNIE 2024
VAK	REKENAARTOEPASSINGSTEGNOLOGIE
VRAESTEL	1
PUNTETOTAAL	150
TYDSDUUR (URE)	3
AANTAL BLADSYE	21



SOUTH AFRICAN COMPREHENSIVE ASSESSMENT INSTITUTE
SUID-AFRIKAANSE KOMPREENSIEWE ASSESSERINGSINSTITUUT



INSTRUKSIES EN INLIGTING

1. As gevolg van die aard van hierdie praktiese eksamen is dit belangrik om daarop te let dat jy NIE toegelaat sal word om die eksamenlokaal te verlaat voordat al die administratiewe funksies wat met die eksamen geassosieer word, gefinaliseer is NIE.
2. Sleutel jou eksamennommer in die bladsyboskrif ('page header') van ELKE dokument wat jy skep of stoor in.
3. Die data wat jy benodig om hierdie vraestel te voltooi, is vooraf op jou rekenaar gelaai.
4. 'n Kopie van die meesterlêers ('master files') sal by die toesighouer beskikbaar wees. Indien daar enige probleme met 'n lêer is, mag jy die toesighouer vir 'n ander kopie vra.
5. Hierdie vraestel bestaan uit SEWE vrae. Beantwoord AL die vrae.
6. Maak seker dat jy elke dokument stoor deur die lêernaam wat in die vraestel gegee word, te gebruik. Stoor jou werk gereeld as 'n voorsorgmaatreeël teen moontlike kragonderbrekings.
7. Lees elke vraag voordat jy dit beantwoord of die probleem oplos. MOENIE meer doen as wat die vraag vereis NIE.
8. Aan die einde van die eksamen moet jy die CD/DVD/geheuestokkie inhandig wat deur die toesighouer aan jou gegee is, met AL jou antwoordlêers daarop gestoor, OF jy moet seker maak dat AL jou antwoordlêers op die netwerk/rekenaar gestoor is, soos wat deur die toesighouer/onderwyser aan jou verduidelik is. Maak seker dat al die lêers gelees kan word.
9. Die inligtingsblad wat saam met die vraestel verskaf word, **MOET NA AFLOOP VAN DIE DRIE-UUR-EKSAMENSESSIE INGEVUL WORD**. Handig dit aan die einde van die eksamen by die toesighouer in.
10. Gedurende die eksamen mag jy die hulpfunksies van die programme wat jy gebruik, raadpleeg. Jy mag GEEN ander hulpbronnemateriaal gebruik NIE.
11. Indien enige data vanuit 'n vorige vraag gebruik moet word wat jy nie kon beantwoord nie, moet jy steeds die vrae wat volg beantwoord.
12. Gebruik formules en/of funksies vir ALLE berekeninge in sigbladvrae tensy anders aangedui. Gebruik absolute selverwysings slegs waar nodig, om seker te maak dat formules korrek is wanneer jy dit na ander selle in 'n sigblad kopieer.
13. Maak seker dat die streeksinstellings ('regional settings') op Suid-Afrika ('South Africa') ingestel is en dat datum- en tydinstellings, nommerinstellings en geldeenheidinstellings ('currency settings') korrek ingestel is.
Aanvaar dat alle papiergrootte A4 portretstyl is, tensy anders vermeld.
14. Een punt word gewoonlik per aksie toegeken; dus sal 'n 2-punt-vraag gewoonlik TWEE aksies vereis, ensovoorts.



15. Alle skermskote is in rame ('borders') geplaas vir duidelikheid – moet nie enige rame invoeg indien dit nie spesifiek gevra word nie.
16. Teks wat verander moet word is verhelder ('highlighted') ter wille van duidelikheid.
17. Akkuraatheid sal in berekening gebring word.
18. Die eksamendata-lêergids CD/DVD/geheuestokkie wat jy saam met hierdie vraestel ontvang, bevat die lêers wat hieronder aangedui word. Maak seker dat jy al die lêers het voordat jy met hierdie eksamen begin.

<u>Lêergids naam</u>	<u>Type Dokument</u>
1HorseTheapy	Woordverwerkingslêer
2Equine	Woordverwerkingslêer
2Horse	Prentlêer
3Contribution	Sigblad
3Therapy	Prent lêer
4Breeders	Sigblad
4Logo	Prent lêer
5HorseCrew	Databasis
6Graphics	Lêergids
6Angry	Prent lêer
6Dozing	Prent lêer
6Happy	Prent lêer
6HorseTherapy	Prent lêer
6Worried	Prent lêer
6BodyLanguage	HTML lêer
7Application	Woordverwerkingslêer
7Riders	Sigblad

SCENARIO

Baie kinders en selfs grootmense, ervaar stres. Perdry terapie is goed vir fisiese en geestelike gesondheid. Om leerders en ouers te help met stres en ander uitdagings het jou skool besluit om inligting oor perdry terapie te versprei.



VRAAG 1: WOORDVERWERKING

Maak die **1HorseTherapy**-woordverwerkingsdokument oop, wat inligting bevat oor perdry terapie.

- 1.1 Stel die randruimte ('gutter margin') van die dokument na 1 cm. (1)
- 1.2 Formateer die opskrif en die prent op die eerste bladsy om soortgelyk te vertoon soos die voorbeeld hieronder. (4)

Nota:

- Die skrif tipe ('font') van die teks 'Equine Therapy' is Harrington.



- 1.3 Justeer ('Justify') die teks van die eerste paragraaf in die dokument wat begin met 'Equine therapy ...' en eindig met '... problems communicating.'. (1)
- 1.4 Verander die rooi teks aan die begin van bladsy 3, om soos volg te vertoon:

INFORMATION LETTER Friday, 7 June 2024

Nota:

- Die datum moet outomaties updateer. (2)



- 1.5 Vind die letter 'H' van 'Hippopotomus' in die tweede paragraaf op bladsy 3 van die dokument. Pas 'n vergrote hoofletter ('dropped cap') effek toe op die brief soos volg:
- Die vergrote hoofletter moet strek oor 2 reëls ('lines'). (1)
 - Stel die afstand tussen die vergrote hoofletter en die teks op 0.5 cm. (1)

- 1.6 Vind die verhelderde sin onder die opskrif 'Equine therapy and Down syndrome' en voeg 'n kruisverwysing ('cross reference') na die woord 'Figure' in soos volg:
- Die kruisverwysing moet verwys na die SmartArt-figuur op bladsy 3 met die opskrif ('caption') '3 Benefits'. (1)
 - Maak seker dat die sin soos volg sal lees nadat jy die kruisverwysing ingesit het (moenie enige kleure verander nie):

For the benefits of equine therapy, go to Figure 3 Benefits.

 (1)

- 1.7 Vind die prent onder die opskrif 'Equine therapy and Down syndrome'.

Voeg 'n outomatiese byskrif ('caption') by die prent soos volg:

- Die byskrif moet onder die prent wees. (1)
- Die teks van die byskrif moet wees: '4: Down syndrome'. (2)

- 1.8 Vind die geel teks wat begin met 'Physically ...' en eindig met '... equine therapy.'. Formateer die teks om soos volg te lyk (moenie enige kleure verander nie):

Nota:

- Die wydte ('width') van die eerste kolom is ongeveer 4.83 cm.

Physically	Behaviour and personality
<p>The horse must be a healthy and strong animal, with a rectangular shape so that two people can ride on its back. It must also be muscular, as it is resistant. In addition, the walk and trot must be rhythmic and regular, with more than 85 steps per minute. The height must be between 1m and 1.70m so that the person can move vertically and horizontally without problems.</p>	<p>A therapy horse must be submissive, calm and comfortable. It is also very important that the rider shows trust in the rider, therefore he must treat his animal with respect, patience and affection and always use positive training.</p> <p>It is also necessary for the therapist and the horse to establish a good bond, so spend time with him before starting the treatment. In this way, it will not be difficult for the horse to do what it needs to do so that the patient can benefit from equine therapy.</p>

(3)



1.9 Vind die veld onder die opskrif 'Index' en verander die formatering van die indeks om te vertoon soos volg:

A
autism, 3
B
Behaviour, 4
E
Equine, 1, 3, 4
T
techniques, 3

(2)

1.10 Vind die prent op die laaste bladsy van die dokument.

Maak seker dat die vertikale absolute posisie van die prent altyd -7 cm onder die onderste kantlyn ('bottom margin') is, selfs as teks ingevoer of uitgevee word bokant die prent.

(2)

1.11 Vind die inhoudsopgawe ('table of contents') op die tweede bladsy.

Maak seker dat die opskrif 'What techniques are used in equine therapy?', wat aan die bokant van die derde bladsy is, vertoon in die inhoudsopgawe soos gesien in die skermkoot hieronder (slegs die twee boonste reëls word vertoon).

What techniques are used in equine therapy?	3
What are the benefits of equine therapy?	3

(2)

1.12 Voeg 'n outomaties figuurtabel ('table of figures') onder die opskrif 'Table of Figures' in. Maak gebruik van die verstekinstellings ('default settings').

(1)

Stoor en maak die **1HorseTherapy**-dokument toe.

[25]



VRAAG 2: WOORDVERWERKING

Maak die **2Equine**-woordverwerkingsdokument oop, wat besonderhede bevat oor die verskillende Perdry Terapie Programme.

2.1 Die dokument het 'n dekblad ('cover page').

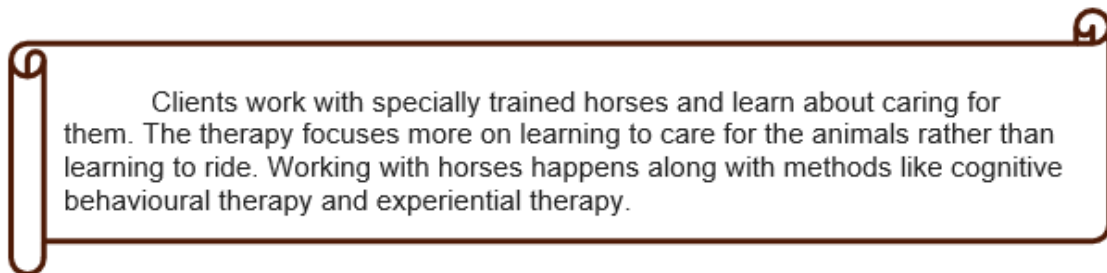
Plaas die verhelderde teks onder die opskrif 'ABSTRACT' in 'n geskikte dokument eienskap kontrole ('document property control'). (2)

2.2 Verander die 'Heading 1'-styl in die dokument soos volg:

- Alle teks geformateer met die 'Heading 1'-styl moet 0.63 cm vanaf die linkerkantlyn begin. (1)
- Voeg 'n 3 pt, 'Rose Accent 6' kleur, soliede lyn onder die opskrif. (2)

2.3 Vind die verhelderde teks en die vorm onder die opskrif 'Equine Assisted Therapy for Mental Health'.

Skuif die hele paragraaf binne-in die vorm en formateer die teks soos hieronder getoon, sonder die gebruik van die spasiebalk.

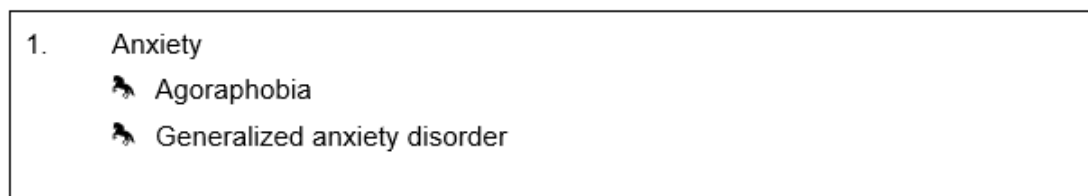


(2)

2.4 Vind die rooi teks onder die opskrif 'Conditions', wat begin met '1. Anxiety' en eindig met 'Reduced aggression'.

Doen die volgende:

- Gebruik die prent **2Horse** as die kolpunt ('bullet') vir die tweedevlak-nommering.
- Neem kennis van die uitleg van die nommering in die skermskoot uittreksel.



(3)

2.5 Vind die verhelderde teks onder die opskrif 'Equine-Assisted Learning'.

Vervang die teks met 'n sitaat ('citation') na bladsy 54 van Martin Robert Steffen se boek, 'Special Equine Therapy'. (2)



2.6 Vind die tabel op bladsy 4 onder die opskrif 'Body Language Cues for Horses'.

Formateer die tabel soos volg:

- Voeg 'n soliede buiteraam met 'n wydte van 4.5 pt, sonder om die binneste rame te verander.
- Stel die verstek ('default') selspasiëring ('cell spacing') na 0.05 cm. (2)

2.7 Bring die volgende veranderinge op die laaste twee bladsye (bladsye 4 en 5) van die dokument aan:

- Verander die outomatiese bladsynommerng van slegs hierdie twee bladsye na A en B. (2)
- Verander die kleur van die bladsynommervorm ('page number shape') na 'Lavender, Accent 5, Darker 25%'. (1)
- Verwyder die perdprennt in die voetskrif ('footer') van slegs hierdie twee bladsye. (1)

2.8 Vervang al die voorkomste van die woord 'horse' met die prent **2Horse**.

Nota:

- Jy mag die prent in die voetskrif van die dokument gebruik. (2)

Stoor en maak die **2Equine**-dokument toe.

[20]



VRAAG 3: SIGBLAD

NOTA:

- Gebruik formules en/of funksies vir ALLE berekeninge in die sigblad.
- Gebruik absolute selverwysings SLEGS waar nodig om te verseker dat formules korrek is wanneer jy dit na ander selle in dieselfde kolom kopieer.
- Alle formules en/of funksies moet só ingevoeg word dat die korrekte resultate steeds verkry sal word, selfs al verander die bestaande data.
- Gebruik die toegekende spasie in die sigblad indien jy boublokke wil gebruik.

'n Sigblad word gebruik om verskillende inisiatiewe deur leerders te koördineer om geld in te samel vir perde wat terapie benodig.

Maak die **3Contribution**-sigblad oop en werk in die **Info**-werkblad.

3.1 Skuif die **Info**-werkblad na voor die **Learners**-werkblad. (1)

3.2 Verander die hoogte van die eerste ry na 65 pt. (1)

3.3 Die groototaal('Grand Total') (**kolom J**) vir al die grade is minder as die doelbedrag ('goal amount') vertoon in **sel O1**.

Voeg 'n formule in **sel J9** in om die uitstaande bedrag te bereken wat ingesamel moet word deur die leerders, om die doelbedrag te bereik. (3)

3.4 Voeg 'n funksie in **sel P7** om die 3^{de} hoogste bedrag te bepaal wat deur 'n leerder ingesamel is.

Die totale bedrag ingesamel deur individuele leerders word gestoor in **kolom I** in die **Learners**-werkblad.

Nota:

- Maak seker dat die funksie af gekopieer kan word na die ander selle in hierdie kolom, om die 2^{de} hoogste en hoogste bedrag ingesamel te bepaal, sonder om die funksie in elke sel te verander. (3)

Werk in die **Learners**-werkblad.

3.5 In **sel B3** bepaal watter hoeveelheid kaartjies wat verkoop is (**'Tickets sold'**) die meeste voorkom in **kolom D**. (2)

3.6 Leerders is geborg om deel te neem aan 'n pretdraf. Vir elke kilometer wat 'n leerder gedraf het, het hy/sy die bedrag ontvang wat in **sel N1** gestoor is. Die totale bedrag wat elke leerder ontvang het, is in **kolom G** gestoor.

Voeg 'n funksie in **sel B4** om die totale aantal kilometer te bereken wat gedraf is deur al die leerders in graad 10. (5)



3.7 Die totale bedrag ingesamel met die kaartjie verkope van die Talentkompesie ('Talent Show') is gestoor in **sel E61**.

Voeg 'n formule in **sel B5** om te bereken hoeveel **minder** geld ingesamel sou word uit die verkoop van kaartjies (**kolom D**), indien elke leerder slegs 4 kaartjies verkoop het.

Nota:

Kaartjiepryse vir die talentkompesie is R50 elk.

(5)

3.8 As 'n beloning vanaf die Horse Therapy Instituut, ontvang elke leerder 'n koopbewys ('voucher') afhangend van die totale bedrag wat hy/sy ingesamel het. Die volgende kriteria word gebruik:

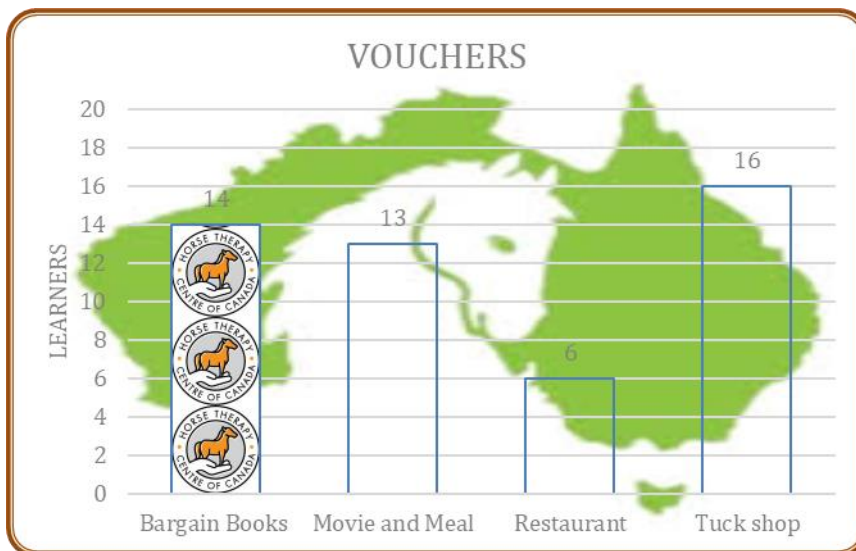
Bedrag ingesamel	Koopbewys
R800 en meer	Restaurant
Tussen R600 en R799	Movie and Meal
R500 en R599	Bargain Books
Minder as R500	Tuck shop

Gebruik 'n geneste IF-funksie in **sel J12** om die tipe koopbewys te bepaal wat **Christan Apolles** sal ontvang.

(4)

Werk in die **Vouchers**-werkblad.

3.9 Verander die grafiek sodat dit die voorbeeld hieronder verteenwoordig:



Nota:

- Vul die datapunt (kolom) 'Bargain Books' met die **3Therapy** prent, soos getoon in die voorbeeld.

(3)

Stoor en maak die **3Contribution**-sigblad toe.

[27]



VRAAG 4: SIGBLAD

NOTA:

- Gebruik formules en/of funksies vir ALLE berekeninge in die sigblad.
- Gebruik absolute selverwysings SLEGS waar nodig om te verseker dat formules korrek is wanneer jy dit na ander selle in dieselfde kolom kopieer.
- Alle formules en/of funksies moet só ingevoeg word dat die korrekte resultate steeds verkry sal word, selfs al verander die bestaande data.
- Gebruik die toegekende spasie in die sigblad indien jy boublokke wil gebruik.

Maak die **4Breeders**-sigblad oop, wat inligting bevat oor telers, perde en verdere studies in die veld van perd terapie.

Werk in die **Data**-werkblad.

- 4.1 Laat **kolom B** vertoon ('unhide'). (1)
- 4.2 Verander die kolomwydte ('column width') van **kolom I** om die inhoud korrek te vertoon. (1)
- 4.3 Voeg 'n dubbelraam ('double border') onderaan die sub-opskrifte van **sel A2** tot **sel I2**. (1)
- 4.4 Voeg 'n funksie in **sel D4** om slegs die 5^{de} syfer van die kode in **kolom C** te onttrek vir die **Basson**-stoet ('stud'). (3)
- 4.5 Die begindatum vir perd terapie is in **kolom F**. Alle terapisessies sal eindig drie maande na die begindatum. Maak gebruik van die DATE-funksie in **sel G6** om die einddatum te bepaal vir **Hildago** se terapie. (4)
- 4.6 Verwyder die reël waarvolgens **selle H4:H29** gevul is met 'n groen kleur. (1)
- 4.7 Data validering is toegepas op **kolom I**.
- Voeg **Emory & Henry College** by die lys as nog 'n opsie vir leerders om te bestudeer. (2)
- Stoor en maak die **4Breeders**-sigblad toe. [13]

VRAAG 5: DATABASIS

Die Horse Breeders Instituut het 'n databasis geskep van vorige studente om te help met die administrasie van fondsinsamelings inisiatiewe.

Maak die **5HorseCrew**-databasis oop.

5.1 Wysig die **Data**-tabel in ontwerpaansig ('Design View') soos volg:

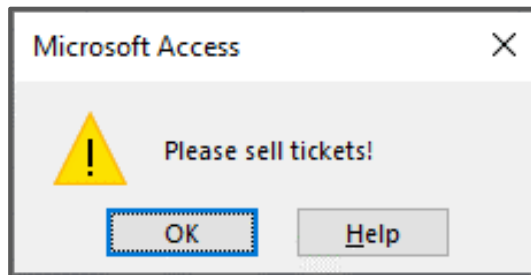
5.1.1 Voeg 'n primêre sleutel ('primary key') in op die mees geskikte veld. (1)

5.1.2 Stel die veldgrootte vir die *Surname*-veld na 25. (1)

5.1.3 Verander 'n eienskap van die *Grade*-veld, sodat die gebruiker slegs 'n item kan kies van die bestaande lys waardes. (1)

5.1.4 Elke leerder moet ten minste een kaartjie verkoop. Verander die eienskappe van die *NumberOfTickets*-veld soos volg:

- Maak seker dat die *NumberOfTickets*-veld altyd 'n waarde sal hê.
- Die volgende dialooghokkie ('dialog box') moet verskyn indien geen kaartjies verkoop is nie.



(4)

5.1.5 Verander die eienskappe van die *TotalRaised*-veld om te vertoon in Suid-Afrikaanse Rand (R). (1)

Stoor en maak die **Data**-tabel toe.

5.2 Verander die **frm5_2**-vorm, wat op die **Data**-tabel gebaseer is, in ontwerpaansig soos volg:

5.2.1 Voeg die **5Logo**-prent enige plek in die vormboskrif ('form header') in. Stel die hoogte en wydte van die prent na 2.5 cm. (2)

5.2.2 Verander die opskrif in die vormboskrif na '**Fundraising**'. (1)

5.2.3 Verander die agtergrondkleur van die vormboskrif na blou ('blue'). (1)

5.2.4 Wanneer die vorm beskou word in vormaansig ('form view'), word 'n fouteboodskap vertoon in die tekshokkie onder die opskrif **Total Amount Raised by all learners**.

Bring die nodige veranderinge aan in ontwerpaansig, sodat die totale bedrag ('total amount') korrek bereken word en as 'n geldeenheid ('currency') vertoon word. (3)



5.2.5 Verander die uitleg van die 'Detail'-afdeling van die vorm na 'Stacked Layout'. (1)

5.2.6 Voeg jou eksamennommer in die vormvoetskrif ('form footer') in. (1)

Stoor en maak die **frm5_2**-vorm toe.

5.3 Skep 'n nuwe navraag ('query'), **qry5_3** gebaseer op die **Data**-tabel soos volg:

- Die navraag moet slegs die rekords van Graad 12-leerders bevat wat 5 of meer kaartjies verkoop het.
- Vertoon slegs die *Surname*-, *Name*-, *Grade*- en *NumberOfTickets*-velde. (3)

Stoor en maak die **qry5_3**-navraag toe.

5.4 Maak die **qry5_4**-navraag in ontwerpaansig ('Design View') oop en wysig die navraag soos volg:

- Vertoon die rekords van al die studente, en begin met die mans wat NIE gaan inskryf vir verdere studie in perdrytherapie nie. (2)

Stoor en maak die **qry5_4**-navraag toe.

5.5 Maak die **qry5_5**-navraag in ontwerpaansig oop.

Die president van die Horse Breeders Instituut het besluit om 'n bedrag te skenk gelykstaande aan 25% van elke student se karwas (*CarWash*) fondse, vermenigvuldig met die helfte van die aantal kaartjies (*NumberOfTickets*) verkoop.

- Voeg 'n berekende veld met die naam *Donation* in om die bedrag te bereken wat geskenk sal word deur die president per student. Verseker dat die bedrae vertoon word in Suid-Afrikaanse Rand. (5)

Stoor en maak die **qry5_5**-navraag toe.

5.6 Maak die **qry5_6** navraag in ontwerpaansig ('Design View') oop en wysig die navraag om soos volg te vertoon:

Grade	SumOfLucky Draw
9	R1 744.00
10	R976.00
11	R1 298.00
12	R1 344.00

(2)

Stoor en maak die **qry5_6**-navraag toe.



5.7 Skep 'n verslag ('report') met die naam **rpt5_7**, wat op die 'Data Query'-navraag gebaseer is, om soos volg te vertoon:

Learners Fundraising Projects				
Grade	Surname	Name	NumberOfTickets	TotalRaised
9				
	Cilliers	Cornelia	4	R600.00
	Damon	Chanté	5	R790.00
	Rous	Jalita	7	R786.00
	Tolmay	Alexia	6	R736.00
	Vermeulen	Chanelle	4	R602.00
	Verster	Anthony	5	R860.00
	Wooldridge	Christopher	5	R852.00
Average raised by Grade:				R746.57
10				
	Buys	Liam	5	R722.00
	De Waal	Jandré	7	R822.00
Average raised by Grade:				R772.00

Neem kennis van die volgende:

- Die velde wat vertoon word
- Sortering

(6)

Stoor en maak die **rpt5_7**-verslag toe.

Stoor en maak die **5HorseCrew**-databasis toe.

[35]

VRAAG 6: WEBONTWERP (HTML)

'n Webblad is ontwerp om meer inligting te gee oor hoe perde kommunikeer.

LET WEL:

- 'n HTML-merkersblad ('tag sheet') is vir verwysing aangeheg.
- Alle lêers wat benodig word om hierdie vraag te voltooi, kan in die eksamenlêergids gevind word.
- Vraagnummers verskyn as kommentaar in die kode as gidslyne om aan te dui waar jy die antwoord(e) moet invoeg. MOENIE hierdie kommentaar uitvee nie.
- EEN punt sal vir die verkeerde gebruik van sluitingsmerkers, driehoekige hakies en nesvorming ('nesting') afgetrek word.

Maak die onvolledige **6BodyLanguage**-lêer in 'n webblaaiër en ook in 'n teks/HTML-redigeerder oop (**NIE 'n woordverwerkingsprogram soos Word NIE**).

NOTA: Gebruik die volgende voorbeeld as gids om hierdie vraag te beantwoord.


The Body Language of a Horse

Just like you, horses can experience a range of emotions including happiness, anxiety, fear and anger.





A horse's body language can give signals about how they are feeling. All horses have their own unique personalities, so they all behave differently. That means it is really important to spend time watching a certain horse so that you learn what is normal behaviour for them.

Horses communicate through their:

- ◊ ears
- ◊ head
- ◊ forelegs
- ◊ hind legs
- ◊ muzzle
- ◊ eyes
- ◊ tail
- ◊ whole body



You can learn how a horse is feeling by looking at it's behaviour.

	A happy, relaxed horse	The horse is standing with a relaxed body posture, resting one hind leg, alert with ears up and facing forward, eyes open showing no white, muzzle is relaxed with oval nostrils and closed mouth.
	A dozing, resting horse	The horse is dozing or resting and may be startled if you approach suddenly.
	A worried horse.	This horse is telling you they're uncomfortable and don't want you near them.
	An angry or very unhappy horse	For a severe threat, they may have wrinkled, elongated and open nostrils. The ears laid flat against the neck, head raised and the horse may lunge at you, whites of the eyes showing, and their mouth open showing their teeth.

For more information on the body language of a horse visit this [website](#).



Voeg HTML-kode in om die volgende te doen:

- 6.1 Voeg jou eksamennommer as addisionele kommentaar ('comment') in. (1)
- 6.2 Voeg HTML-kode in om die teks 'Horse Body Language' in die webblaaieroortjie ('browser tab') te vertoon. (1)
- 6.3 Verander die skrif('font')-kleur van die opskrif 'The Body Language of a Horse' na bruin ('brown'). (2)
- 6.4 Verander die lengte van die horisontale lyn om driekwart ($\frac{3}{4}$) van die wydte ('width') van die bladsy te vertoon – selfs as die bladsy grootte verander. (1)
- 6.5 Die HTML <mark>-kode word gebruik om teks te verhelder. Gebruik hierdie kode en verhelder slegs die teks 'Horses communicate through their:'. (1)
- 6.6 Vind die prent 'HorseTherapy.jpg' en formateer die prent deur die volgende te doen:
- Stel die prent regslyn ('right align') op die webblad. (1)
 - Voeg 'n 4 pt-raam rondom die prent. (1)
 - Verander die prentwydte ('width') na 150. (1)
 - Verseker dat die teks 'Horse Therapy' vertoon indien die prent nie kan vertoon nie. (1)
- 6.7 Vind die kolpuntlys ('bullet list') en formateer die kolpunte om soos die voorbeeld te vertoon. (1)
- 6.8 Formateer die teks wat begin met 'You can learn ...' en eindig met '... it's behaviour.' in 'n opskrifstyl twee lettergroottes kleiner as die teks 'The Body Language of a Horse' aan die begin van die bladsy. (1)
- 6.9 Vind die tabel op die bladsy en verander dit soos volg:
- Verseker dat die tabel altyd sal vertoon oor die volle wydte van die bladsy – selfs as die grootte van die bladsy verander. (1)
 - Verander die agtergrondkleur ('background colour') van die sel wat die teks 'The horse is dozing or resting and may be startled if you approach suddenly' bevat, na die kleur 'Tan'. (1)
- 6.10 Voeg HTML-kode by om te verseker dat wanneer die gebruiker op die teks 'website' klik, die webblad, '<https://equusmagazine.com/behavior/horse-body-language/>', sal oopmaak in die webblaaier ('browser'). (1)

Stoor en maak die **6HorseTherapy**-lêer toe.

[15]



VRAAG 7: INTEGRASIE

Kliënte kan 'n sekere perd aanvra om hulle te help met hulle terapisessie.

Maak die sigblad **7Riders** oop en werk in die **Horses**-werkblad.

7.1 Die data vertoon die fooi ('fee') wat betaalbaar is vir elke perd.

Gebruik die transponeer('transpose')-funksie om 'n lys te skep in **sel A5** wat soos die prent in die **Picture**-werkblad lyk. (1)

Werk in die **Riders**-werkblad.

7.2 Gebruik 'n geskikte Lookup-funksie om die fooi te bepaal vir **Trigger** in **sel G12**. Verseker dat die funksie steeds sal werk indien dit na die res van die selle gekopieer word.

Nota:

- Jy mag enige van die tabelle in die **Horses**-werkblad gebruik. (4)

Werk in die **Saturday**-werkblad.

7.3 Die spesifieke dae waarop perde gebruik was, word in **kolom H** in die **Riders**-werkblad vertoon.

In **sel B2** gebruik 'n geskikte funksie om te bepaal hoeveel keer *American Pharoah* op 'n Saterdag gebruik is. (3)

Stoor die sigblad, maar MOENIE dit toemaak nie.

Maak die **7Application**-woordverwerkingsdokument oop.

7.4 Vind die prent in die eerste paragraaf. Formateer die prent met die *Soft Edge Rectangle*-kitsstyl ('quick style'). (1)

7.5 Onder die opskrif 'Biological information' is die teks 'e-mail address'. Verseker dat die e-posadres wat in die teksvormveld ('text form field') ingevoer word, altyd in kleinletters ('lower case') vertoon word. (1)

7.6 Vind die teks '<insert chart here>' onder die opskrif 'Session Information'. Kopieer die grafiek uit die **7Riders**-sigblad in die **Popular**-werkblad as 'n gekoppelde ('linked') 'Microsoft Excel Chart Object' in die spasie verskaf. (2)

Verander die grootte van die grafiek sodat die hoogte 5.5 cm is. (1)

7.7 Vind die teks '<insert picture here>'. Voeg die prent wat die perdfooie in die **7Riders**-sigblad vertoon in die **Picture**-werkblad in plek van '<insert picture here>'. (1)

7.8 Vind die aftreklysformveld ('drop-down list form field') langs die vraag 'On which day ... sessions?'. Verseker dat 'Saturday' die laaste dag in die lys is. (1)

Stoor en maak alle oop dokumente toe.

[15]



HTML-MERKERSBLAD ('HTML TAG SHEET')

Basiese merkers ('Basic Tags')	
Merker ('Tag')	Beskrywing
<body></body>	Definieer die liggaam van die webblad
<body bgcolor="pink">	Stel die agtergrondkleur van die webblad
<body text="black">	Stel die kleur van die liggaamteks
<head></head>	Bevat inligting oor die webblad
<html></html>	Skep 'n HTML-dokument – begin en eindig 'n webblad
<title></title>	Definieer 'n titel vir die webblad
 	Voeg 'n reëlbreuk in ('line break')
<!-- -->	Kommentaar
Teksmerkers ('Text Tags')	
Merker ('Tag')	Beskrywing
<h1></h1>	Skep die grootste opskrif
<h6></h6>	Skep die kleinste opskrif
	Skep teks in vetdruk
<i></i>	Skep teks in skuinsdruk
<u></u>	Skep onderstreepte teks
	Stel fontgrootte van "1" tot "7" "
	Stel fontkleur
	Stel fonttipe
Skakelmerkers ('Links Tags')	
Merker ('Tag')	Beskrywing
	Skep 'n hiperskakel
	Skep 'n prentskakel
	Skep 'n teikenarea in die dokument
	Skakel na 'n teikenarea wat elders in die dokument geskep is
	Skakel na 'n e-posadres
Formateringsmerkers ('Formatting Tags')	
Merker ('Tag')	Beskrywing
<p></p>	Skep 'n nuwe paragraaf
<p align="left">	Stel 'n paragraaf "left" inlyn (verstek), kan ook "right" of "center" wees
<center></center>	Sentreer teks, 'n afdeling, tabel of prent horisontaal
	Skep 'n genommerde lys
<ol type="A", "a", "I", "i", "1">	Definieer die tipe nommers wat gebruik word
	Skep 'n kolpuntlys
<ul type="disc", "square", "circle">	Definieer die tipe kolpunte wat gebruik word

Formateringsmerkers ('Formatting Tags') vervolg	
Merker ('Tag')	Beskrywing
	Word voor elke lys-item ingevoeg, en voeg 'n nommer of simbool by, afhangend van die tipe lys wat geselekteer is
	Voeg 'n prent in
	Stel 'n prent inlyn: kan "right", "bottom", "top", "middle" wees
<p align="center"></p>	Stel 'n prent "center" inlyn, kan ook "middle" wees
	Stel die grootte van die raam rondom 'n prent
	Stel die hoogte en breedte van 'n prent
	Vertoon alternatiewe teks wanneer die muis oor 'n prent gehou word of wanneer die prent nie gevind kan word nie
<hr/>	Voeg 'n horisontale lyn in
<hr size="3">	Stel die grootte (hoogte) van 'n reël
<hr width="80%"/>	Stel die breedte van 'n lyn, in persentasie of absolute waarde
<hr color="ff0000"/>	Stel die kleur van die lyn
Tabelmerkers ('Table Tags')	
Merker ('Tag')	Beskrywing
<table></table>	Skep 'n tabel
<tr></tr>	Skep 'n ry in 'n tabel
<td></td>	Skep 'n sel in 'n tabel
<th></th>	Skep 'n tabelopskrif ('n sel met vetgedrukte, gesentreerde teks.)
<table width="50">	Skep die breedte van die tabel
<table border="1">	Stel die breedte van die raam rondom die selle van die tabel
<table cellspacing="1">	Stel die spasie tussen die selle van die tabel
<table cellpadding="1">	Stel die spasie tussen 'n selraam en die inhoud daarvan
<tr align="left">	Stel die inlynstelling vir sel(le) ("left", kan ook "center" of "right" wees)
<tr valign="top">	Stel die vertikale inlynstelling vir sel(le) ("top", kan ook "middle" of "bottom" wees)
<td colspan="2">	Stel die getal kolomme waarvoor 'n sel moet strek
<td rowspan="4">	Stel die getal rye waarvoor 'n sel moet strek



TOEVOERMASKER ('INPUT MASK')-KARAKTERLYS

Karakter	Beskrywing
0	Syfer (0 to 9, inskrywing vereis, plus [+] en minus [-]-tekens nie toegelaat nie)
9	Syfer of spasie (geen inskrywing vereis nie, plus [+] en minus [-]-teken nie toegelaat nie)
#	Syfer of spasie (geen inskrywing vereis nie; spasies word as oop plekke ('blanks') in Redigeringsmodus ('Edit mode') vertoon, maar oop plekke word verwyder wanneer data gestoor word; plus [+] en minus [-]-tekens nie toegelaat)
L	Letter (A tot Z, inskrywing vereis)
?	Letter (A tot Z, inskrywing opsioneel)
A	Letter of syfer (inskrywing vereis)
a	Letter of syfer (inskrywing opsioneel)
&	Enige karakter of 'n spasie (inskrywing vereis)
C	Enige karakter of 'n spasie (inskrywing opsioneel)
.,;:-/	Desimale plekhouer en duisende-, datum- en tydskeiers (Die werklike karakter wat gebruik word, hang van die instellings ('settings') in die 'Regional Settings Properties' - dialoogblokkie ('dialog box') in die 'Windows Control Panel' af.)
<	Laat alle karakters na onderkas ('lower case') omgeskakel word
>	Laat alle karakters na bokas ('upper case') omgeskakel word
!	Laat die toevoermasker van regs na links, in plaas van links na regs, vertoon. Karakters wat in die toevoermasker ingesleutel word, vul dit altyd van links na regs. Jy kan die uitroepteken op enige plek in die toevoermasker invoeg.
\	Laat die karakter wat volg, as die letterlike karakter vertoon word (byvoorbeeld, \A word slegs as A vertoon)



REKENAARTOEPASSINGSTEGNOLOGIE VRAESTEL 1
INLIGTINGSBLAD (om deur kandidaat voltooi en ingehandig te word)

SENTRUMNOMMER	
EKSAMENNOMMER	
WERKSTASIE NOMMER	

PAKKET GEBRUIK			
Merk toepaslike blokkie met 'n kruis (X)			
Microsoft Office 2010	Microsoft Office 2013	Microsoft Office 2016	Office 365

LÊERGIDSNAAM: _____

Kandidaat moet die naam (name) van elke vraag wat gedoen/verander en gestoor is, merk.

Vraag	Lêernaam	Gestoor (✓)	Maksimum punt	Punt behaal
1	1HorseTherapy.docx		25	
2	2Equine.docx		20	
3	3Contribution.xlsx		27	
4	4Breeders.xlsx		13	
5	5HorseCrew.accdb		35	
6	6BodyLanguage.html		15	
7	7Application.docx 7Riders.xlsx		15	
TOTAAL			150	



Erkenning aan die volgende bronne vir data wat gebruik is:

<https://www.verywellmind.com/equine-therapy-mental-health-treatment-4177932>

noticaballos.com/af/equinoterapia.html

[verywellmind.com/equine-therapy-mental-health-treatment-4177932](https://www.verywellmind.com/equine-therapy-mental-health-treatment-4177932)

webmd.com/mental-health/what-is-equine-therapy-equine-assisted-therapy

https://seekicon.com/free-icon/horse_2

<https://www.wikihow.com/Understand-Your-Horse%27s-Body-Language>

<https://za.pinterest.com/pin/357543657888037877/>

<https://equusmagazine.com/behavior/horse-body-language/>

<https://www.rspca.org.uk/adviceandwelfare/pets/horses/behaviour/bodylanguage>

<https://equusmagazine.com/behavior/horse-body-language/>